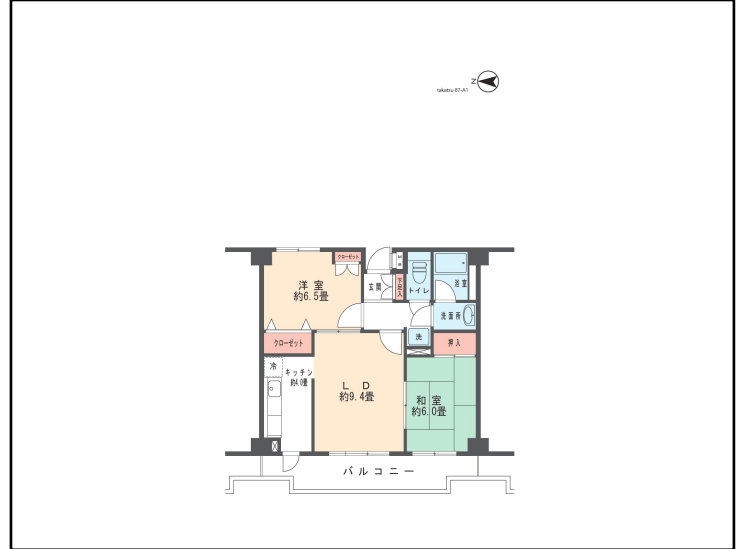


礼金 0円 更新料 0円 仲介手数料 0円

メルベージュ武蔵新城 404号室

| 所在地 | 賃料 共益費 | 敷金 その他費用 | 間取 専有面積 | 方角 |
|---------------------|--------------------|-------------|----------------|----|
| 川崎市高津区千年 1 0 3 2 番地 | 119,000円 5,500円 | 2ヶ月 なし | 2LDK 58.72㎡ | 西 |



| | | | |
|--------|---|------|---------|
| 交通 | JR南武線/武蔵新城駅 歩9分 | | |
| 建物構造 | RC造 | 建物階建 | 4階/4階建 |
| 築年数 | 築25年 | 駐車場 | あり |
| フリーレント | なし | 保険 | 火災保険加入要 |
| 保証会社 | 賃貸保証会社加入要 | | |
| 物件設備 | エレベーター、BS、敷地内ゴミ置き場、宅配ボックス、インターネット環境、都市ガス イットコムひかり(100Mwifiiコース無料プランあり) ご利用にあたっては直接お手続きください。 【インターネット】フレッツ光(光配線方式)、NURO光、イットコムひかり | | |
| 住戸内設備 | 和室あり、収納、CATV、追い焚き機能、バス・トイレ別、室内洗濯機置き場、洗面所独立 | | |
| 備考 | 保証会社利用について ご入居にあたっては保証会社への審査も必要となります。別途保証料がかかりますのでご了承ください。 一括プラン：初回(2年分)家賃等の45% 次回以降(2年毎)25,000円 分割プラン：初月家賃等の4% 次回以降(毎月)家賃等の2% プランの途中変更不可、途中解約返戻金はありません。 火災保険への加入が必須です。 掲載写真等と違いがある場合、現地優先となります。 入居可能時期は5月下旬以降となります。詳しくはお問合せ下さい。 | | |

【問い合わせ先】 川崎市住宅供給公社 TEL：044-230-1759(申込専用ダイヤル)
住所：神奈川県川崎市川崎区砂子1-2-4 川崎砂子ビルディング2階
営業時間：平日・土日 8時30分～11時30分、13時00分～17時00分
土日は窓口での受け付けは行っておりません。電話受付のみとなります。