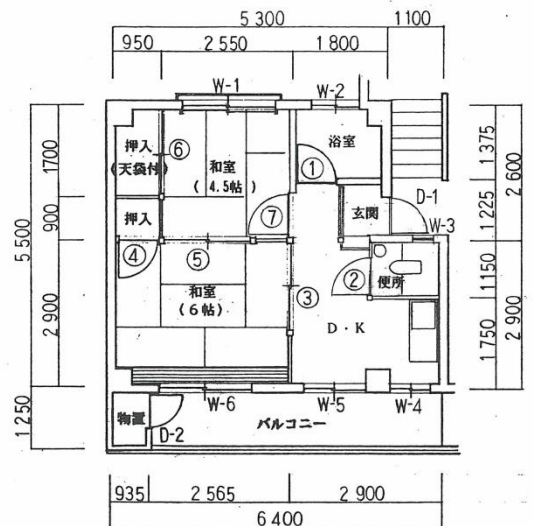


明石穂住宅

単身者向住戸



住 所	川崎市高津区久末 1600 番地		
交 通	武蔵溝ノ口駅・バス 25 分 武蔵新城駅・バス 15 分（蟹ヶ谷）		
予定使用料	13,700 ～ 26,800 円	総戸数	12 棟・全 318 戸
敷 金	2 か月	エレベーター	なし
間 取 り	2DK	駐 車 場	10,000 円/月
専有面積	32.3 ㎡	ガ ス	プロパンガス
竣工年度	昭和 40 年度	共 益 費	自治会に別途支払い



川崎市住宅供給公社

〒210-0006 川崎市川崎区砂子1丁目2番地4
川崎砂子ビルディング1階

■お問合せ

☎044-244-7578

受付時間
8:30~17:15

■WEBでも情報公開中 <https://www.kawasaki-jk.or.jp/>

令和元年8月1日発行