

久末住宅

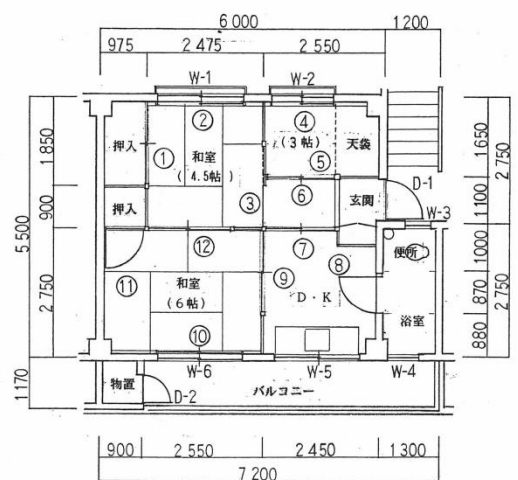
特別空家（小家族・単身者向）住戸



※便所と浴室の間に仕切りなし



住 所	川崎市高津区久末 311 番		
交 通	武蔵溝ノ口駅・バス 25 分（久末団地）		
予定使用料	15,200 ～ 29,900 円	総戸数	10 棟・全 345 戸
敷 金	2 か月	エレベーター	なし
間 取 り	3 D K	駐 車 場	13,000 円／月
専有面積	36.3 ㎡	ガ ス	プロパンガス
竣工年度	昭和 38 年度	共 益 費	自治会に別途支払い



代表間取図（左右反転タイプあり）

※便所と浴室の間に仕切りなし



川崎市住宅供給公社

〒210-0006 川崎市川崎区砂子 1 丁目 2 番地 4
川崎砂子ビルディング 1 階

■お問合せ

☎044-244-7578

受付時間
8:30~17:15

■WEBでも情報公開中 <https://www.kawasaki-jk.or.jp/>