

野川西住宅

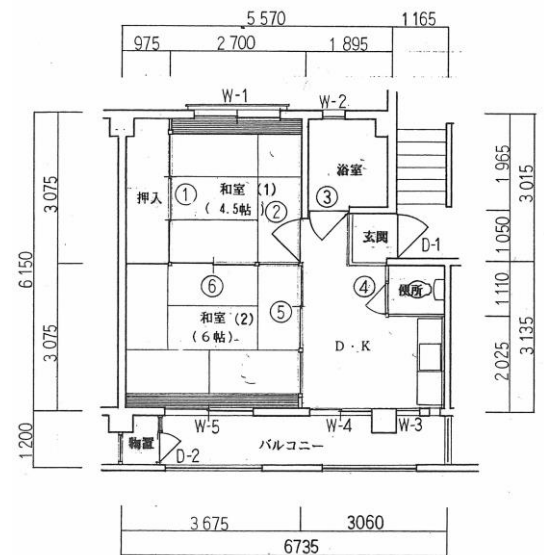
単身者向住戸



写真は3号棟



| | | | |
|-------|---------------------|--------|--------------|
| 住 所 | 川崎市宮前区野川 3091 番地 | | |
| 交 通 | 梶ヶ谷駅からバス 20 分（野川台） | | |
| 予定使用料 | 16,700 円 ~ 28,500 円 | 総戸数 | 11 棟・全 392 戸 |
| 敷 金 | 2 か月 | エレベーター | なし |
| 間 取 り | 2DK | 駐 車 場 | 12,000 円/月 |
| 専有面積 | 37.9 ㎡ | ガ ス | 都市ガス |
| 竣工年度 | 昭和 48 年度 | 共 益 費 | 自治会に別途支払い |



代表間取図（左右反転タイプあり）



川崎市住宅供給公社

〒210-0006 川崎市川崎区砂子1丁目2番地4
川崎砂子ビルディング1階

■お問合せ

☎044-244-7578

受付時間
8:30~17:15

■WEBでも情報公開中 <https://www.kawasaki-jk.or.jp/>

令和元年8月1日発行