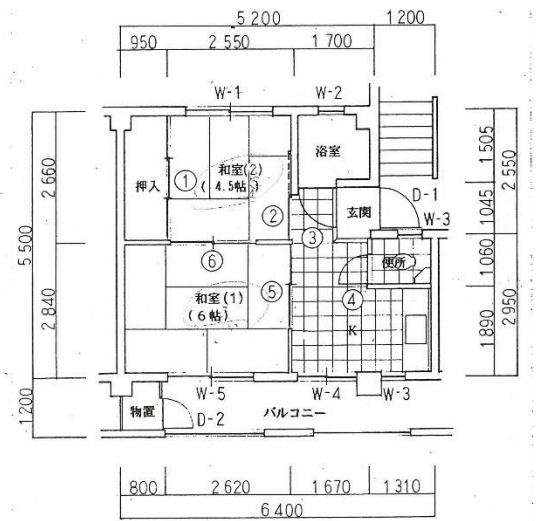


高山住宅

単身者向住戸



住 所	川崎市宮前区平2丁目23番1～23号		
交 通	武蔵溝ノ口駅・バス20分（川崎西部地域療育センター前）		
予定使用料	14,000 ～ 27,500 円	総戸数	23棟・全708戸
敷 金	2か月	エレベーター	なし
間 取 り	2DK	駐 車 場	なし
専有面積	32.1㎡	ガ ス	都市ガス
竣工年度	昭和44年度	共 益 費	自治会に別途支払い



代表間取図（左右反転タイプあり）



川崎市住宅供給公社

〒210-0006 川崎市川崎区砂子1丁目2番地4
川崎砂子ビルディング1階

■お問合せ

☎044-244-7578

受付時間
8:30～17:15

■WEBでも情報公開中 <https://www.kawasaki-jk.or.jp/>

令和元年8月1日発行