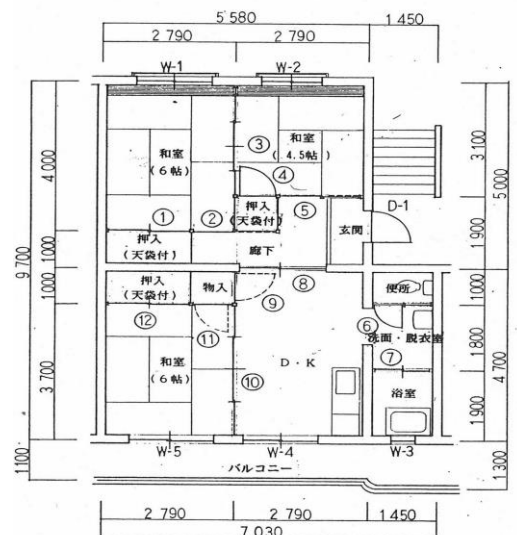


鷺ヶ峰西住宅 一般世帯向住戸



住 所	川崎市宮前区菅生ヶ丘 32 番		
交 通	武蔵溝ノ口駅から徒歩 30 分（潮見台浄水場前）		
予定使用料	27,600 円 ～ 54,200 円	総戸数	7 棟・全 244 戸
敷 金	2 か月	エレベーター	なし
間 取 り	3 D K	駐 車 場	10,000 円／月
専有面積	59.2 ㎡	ガ ス	都市ガス
竣工年度	昭和 59 年度	共 益 費	自治会に別途支払い



代表間取図（左右反転タイプあり）



川崎市住宅供給公社

〒210-0006 川崎市川崎区砂子1丁目2番地4
川崎砂子ビルディング1階

■お問合せ

☎044-244-7578

受付時間
8:30~17:15

■WEBでも情報公開中 <https://www.kawasaki-jk.or.jp/>

令和元年8月1日発行