

川崎市営住宅

入居者募集の しおり【募集住戸編】

令和元年度 第2回募集

■申込受付期間

令和元年 9月13日(金) から 9月20日(金) まで
(当日消印有効)

■基準日 令和元年 9月20日(金)

※詳細は、この冊子の2ページをご覧ください。

●抽選会日時・場所

日時：令和元年 11月6日(水) 午前10時から

場所：川崎市役所第4庁舎2階ホール

(案内図は最終ページをご覧ください。)

●抽選結果発表

令和元年 11月7日(木) から

掲示場所：公社事務所、区役所、支所、出張所、行政サービスコーナー
(公社HP (<https://www.kawasaki-jk.or.jp>) にも掲載)

募集専用電話 ☎044(244)7578

(土・日・祝休日・12月29日から1月3日を除く。) 8時30分～17時15分まで

川崎市住宅供給公社 市営住宅管理課

〒210-0006 川崎市川崎区砂子1丁目2番地4 川崎砂子ビルディング1階
ホームページ <https://www.kawasaki-jk.or.jp>

令和元年度 第2回募集

申込区分一覧

区分	申込区分	募集戸数	ページ	
新築	一般世帯向	15戸	3	
	単身者向	6戸	3	
	小計	21戸		
空家	一般世帯向	67戸	5	
	若年世帯向	9戸	7	
	世帯向（高齢者・心身障害者世帯）	29戸	9	
	単身者向	15戸	13	
	小家族・単身者向	2戸	15	
	子育て世帯向	3戸	16	
	特定目的	大家族世帯向	1戸	17
		老人同居世帯向	6戸	18
	シルバーハウジング	単身者向	24戸	19
		世帯向	10戸	21
	特別空家	世帯向	2戸	23
		単身者向	2戸	24
	小計		170戸	
	合計		191戸	

基準日について

今回の募集の基準日は、**令和元年9月20日**です。

また、年齢に関する基準日は、次の表のとおりです。

年齢	生年月日
70歳以上	昭和24年9月21日以前の生まれ
65歳以上	昭和29年9月21日以前の生まれ
60歳以上	昭和34年9月21日以前の生まれ
20歳以上	平成11年9月21日以前の生まれ
16歳以上	平成15年9月21日以前の生まれ
23歳未満	平成08年9月22日以後の生まれ
20歳未満	平成11年9月22日以後の生まれ
18歳未満	平成13年9月22日以後の生まれ

次ページ以降の表の見方・注意事項

【表の見方】

- ① 『最寄の交通機関』のバス乗車時間は、時間帯等により異なります。
- ② 『エレベーター』の「○」印はありを、「×」印はなしを示します。
- ③ 『ガス』の「都」印は都市ガスを、「プ」印はプロパンガスを示します。
- ④ 前回応募倍率とは、平成19年度からの直近の倍率を表示しています（「―」表示は、新規で募集する場合や平成19年度以降に応募等がないことを示します。）。

【注意事項】

- ① 各申込区分に応じた「申込みに必要な資格」及び「注意事項」をご確認のうえ、お申込みください。
- ② 使用料は、記載の金額から増減することがあります（入居決定時に確定します。また、毎年、収入に応じて変動します。）。
- ③ 募集住戸は、新築を除き、前に入居者の退去に伴う修繕工事等の完成を見込んだものとなっています。このため、修繕工事等の進捗状況により、住戸によっては入居時期が遅れる場合があります。
- ④ 住戸には、すべてお風呂（浴槽・風呂釜）が設置されています。
- ⑤ エレベーターありの住宅や1階の住宅であっても、玄関までに段差がある住宅があります。
- ⑥ 空家住戸の下見は、当選し、資格審査に合格された方のみ可能となります。詳しくは、入居説明会でお知らせします。

新築・一般世帯向 3DK・2DK

申込みに必要な資格

- ・ 別冊「入居者募集のしおり【案内編】」6ページの申込資格を満たすこと。
- ・ 使用手続時に同居することができる親族と2人以上での申込みであること。

注意事項

- ・ **単身（1人）で入居する方は、お申込みできません。**
- ・ お申込み前に、別冊「入居者募集のしおり【案内編】」3・4ページをご確認ください。
- ・ **優遇倍率**を利用される方は、別冊「入居者募集のしおり【案内編】」17・18ページをご覧ください。

募集住戸一覧

【新築】

(注) 表の見方・注意事項は、この冊子の2ページをご覧ください。

申込 コード	住宅名	募集 戸数	住宅の所在地		住 宅 使用料 (予定)	エレ ベーター	ガス	前回 応募 倍率
			最寄の交通機関	竣工年度				
30 6230	中野島 (3DK)	3	多摩区中野島 6丁目 4番 2号	62.1	32,500～ 64,000	○	都	22.8
			中野島駅・徒歩 10分	R 1				
30 6231	中野島 (2DK)	12	多摩区中野島 6丁目 4番 2号	46.2	24,200～ 47,400	○	都	12.6
			中野島駅・徒歩 10分	R 1				

新築・単身者向 1DK

申込みに必要な資格

- ・ 別冊「入居者募集のしおり【案内編】」6ページの申込資格を満たすこと。
- ・ 戸籍上配偶者のいない単身者であること（DV被害者を除く。）。
- ・ 13ページの単身者資格を満たすこと。

注意事項

- ・ お申込み前に、別冊「入居者募集のしおり【案内編】」3・4ページをご確認ください。
- ・ **この区分は、優遇倍率を利用できません。**
- ・ 当選後、資格審査時に「自立に関する申立書（指定書式）」を提出していただきます。
※ 単身で入居していただくため、身体上又は精神上的の著しい障害のために常時介護を必要とする方で、在宅介護を受けるのが困難な方は、お申込みできません。

募集住戸一覧

【新築】

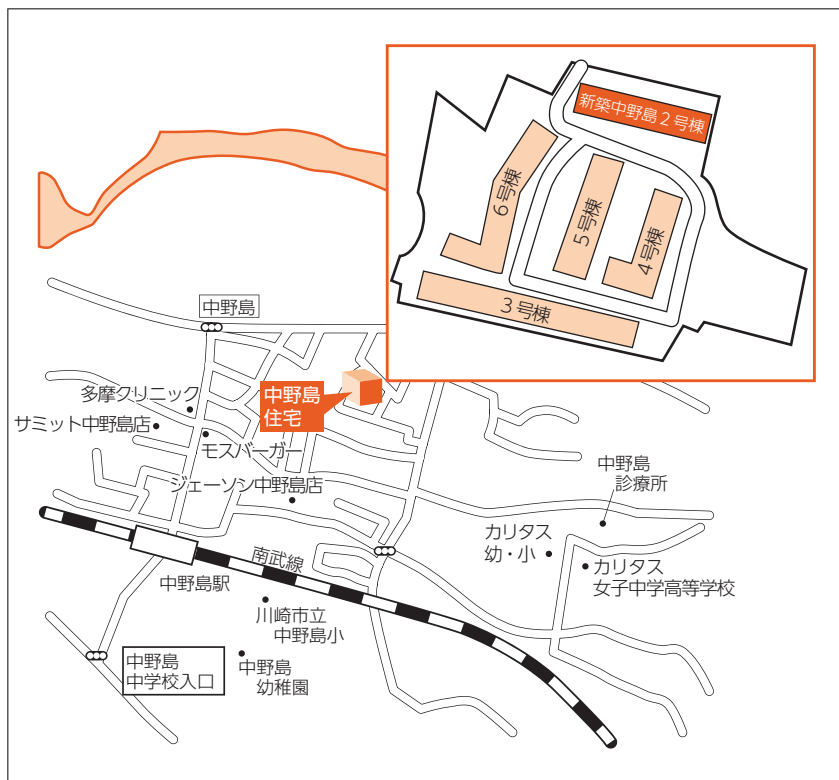
(注) 表の見方・注意事項は、この冊子の2ページをご覧ください。

申込 コード	住宅名	募集 戸数	住宅の所在地		住 宅 使用料 (予定)	エレ ベーター	ガス	前回 応募 倍率
			最寄の交通機関	竣工年度				
34 6232	中野島 (1DK)	6	多摩区中野島 6丁目 4番 2号	32.7～33.5	17,100～ 34,400	○	都	11.0
			中野島駅・徒歩 10分	R 1				

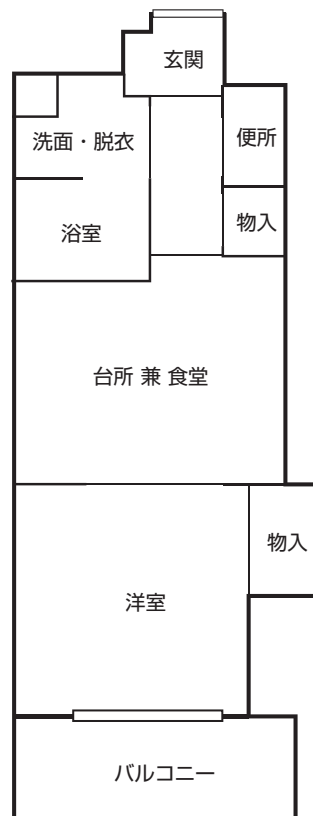
- ・ 入居は令和2年3月～4月頃の予定です。

新築住宅の案内図・間取り図（予定）

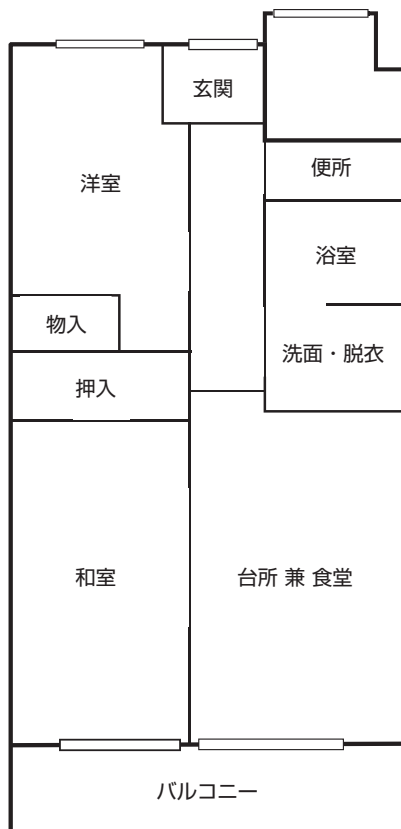
中野島住宅



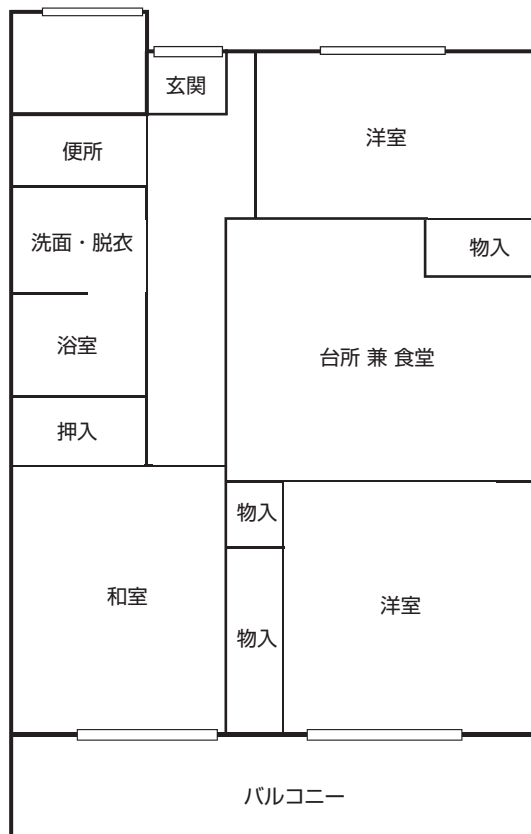
1DK(单身者向)



2DK(世帯向)



3DK(世帯向)



一般世帯向 主に3DK

申込みに必要な資格

- ・ 別冊「入居者募集のしおり【案内編】」6ページの申込資格を満たすこと。
- ・ 使用手続時に同居することができる親族と2人以上での申込みであること。

注意事項

- ・ 単身（1人）で入居する方は、お申込みできません。
- ・ 原則として3階以上の部屋となります。
- ・ お申込み前に、別冊「入居者募集のしおり【案内編】」3・4ページをご確認ください。
- ・ **優遇倍率**を利用される方は、別冊「入居者募集のしおり【案内編】」17・18ページをご覧ください。

募集住戸一覧

【空家】

(注) 表の見方・注意事項は、この冊子の2ページをご覧ください。

申込 コード	住宅名	募集 戸数	住宅の所在地		住 宅 使用料 (予定)	エ レ ベ ーター	ガ ス	前 回 応 募 倍 率
			最寄の交通機関	住戸面積 (m) 竣工年度				
10 1021	桜本 (2DK)	1	川崎区桜本2丁目39番1号 川崎駅・バス15分(池藤橋)	47.9 H25	23,500～ 46,200	○	都	83.0
10 1501	京町耐火C	1	川崎区京町3丁目14番1・2・4号 川崎駅・バス15分(小田公園前)	63.1 S42・S59	28,600～ 56,200	○	都	23.0
10 1510	京町耐火A	2	川崎区京町3丁目13番1・2号 川崎駅・バス15分(小田公園前)	54.3 S52	23,900～ 46,900	○	都	12.0
10 1520	京町耐火B	1	川崎区京町3丁目12番1号 川崎駅・バス15分(小田公園前)	47.7 S53	21,600～ 42,400	○	都	10.0
10 1600	観音	1	川崎区観音1丁目10番11号 川崎駅・バス15分(池藤橋)	44.5 S52	20,000～ 39,400	○	都	15.0
10 2300	河原町	7	幸区河原町1番地 川崎駅・徒歩15分	42.2 S46～S49	18,400～ 36,600	○	都	6.8
10 2421	古市場 (2DK)	1	幸区東古市場116番地 川崎駅・バス15分(天満天神社前)	47.9 H19～H24	23,500～ 46,100	○	都	31.0
10 2730	南加瀬第2	1	幸区南加瀬4丁目35番1・2号 川崎駅・バス20分(中ノ原住宅前)	58.8 S56・S57	27,200～ 53,300	×	都	7.0
10 2830	小倉南	1	幸区小倉4丁目26番1～4号 川崎駅・バス15分(末吉橋)	60.7 S57～S60	28,000～ 55,100	×	都	6.5
10 3110	上小田中耐火	1	中原区上小田中6丁目33番1～4号 武蔵中原駅・徒歩10分	60.9 S59～S61	30,000～ 59,000	×	都	9.3
10 3500	上平間五瀬淵	2	中原区上平間611番地1 川崎駅・バス20分(上平間)	69.0 H10	35,100～ 69,000	○	都	32.0
10 4020	下野毛久保	1	高津区下野毛2丁目8番1号 武蔵溝ノ口駅・バス15分(下野毛)	62.3 H4	29,100～ 57,200	○	都	19.0
10 4420	末長宗田	1	高津区末長3丁目24番1～4号 武蔵溝ノ口駅・バス5分(末長)、武蔵新城駅・徒歩15分	62.7 H14～H17	32,300～ 63,400	○	都	58.0

【空家】

(注) 表の見方・注意事項は、この冊子の2ページをご覧ください。

申込 コード	住宅名	募集 戸数	住宅の所在地	住戸面積 (㎡)	住宅 使用料 (予定)	エレ ベーター	ガス	前回 応募 倍率
			最寄の交通機関	竣工年度				
10 4631	千年新町	3	高津区千年新町 45 番地	65.4～68.0	33,600～ 68,300	○	都	72.5
			武蔵新城駅・バス 5 分 (千年新町)	H8～H13				
10 4640	千年	2	高津区千年 1227 番地 2	67.8	32,900～ 64,500	○	都	11.0
			武蔵溝ノ口駅・バス 10 分 (新作八幡下)	H12				
10 4750	蟹ヶ谷榎ヶ崎	1	高津区蟹ヶ谷 3 番地 7	68.4	32,900～ 64,600	○	都	20.0
			武蔵溝ノ口駅・バス 25 分、武蔵新城駅・バス 15 分 (蟹ヶ谷)	H12～H22				
10 4752	蟹ヶ谷榎ヶ崎 (2DK)	4	高津区蟹ヶ谷 3 番地 7	51.3～52.3	25,000～ 49,800	○	都	5.0
			武蔵溝ノ口駅・バス 25 分、武蔵新城駅・バス 15 分 (蟹ヶ谷)	H12～H22				
10 4820	久末寺谷	4	高津区久末 453 番地	62.7～63.0	30,500～ 60,300	○	都	2.0
			武蔵溝ノ口駅・バス 25 分 (久末団地)	H16～H18				
10 4871	久末表 B	2	高津区久末 1938 番地 1	60.6	28,100～ 55,200	○	都	4.5
			武蔵溝ノ口駅・バス 25 分 (久末住宅前)	H2				
10 4890	久末西	3	高津区東野川 2 丁目 32 番 1 号、33 番 2 号、久末 23 番地	67.8～69.4	31,900～ 64,100	○	都	11.0
			武蔵中原駅・バス 20 分 (妙法寺下)	H5				
10 4911	野川東	5	高津区東野川 1 丁目 16 番 1～5 号	65.8～68.4	31,100～ 64,600	○	都	26.0
			武蔵中原駅・バス 18 分 (野川)	H6～H11				
10 4920	久末 (3DK)	2	高津区久末 311 番地	56.6	27,900～ 54,800	○	都	—
			武蔵溝ノ口駅・バス 25 分 (久末団地)	H27・H30				
10 5030	鷺ヶ峰西	1	宮前区菅生ヶ丘 32 番 1～7 号	60.9	28,400～ 55,800	×	都	0.8
			武蔵溝ノ口駅・バス 30 分 (潮見台浄水場前)	S59				
10 5520	南平	3	宮前区南平 15 番 11～13 号、16 番 16・17 号、17 番 1～10 号	60.0～62.9	28,100～ 59,100	○	都	10.3
			武蔵溝ノ口駅・バス 15 分 (南平)	H4～H29				
10 5522	南平 (EV なし)	1	宮前区南平 15 番 11～13 号、16 番 16・17 号、17 番 1～10 号	61.0	28,100～ 55,300	×	都	2.7
			武蔵溝ノ口駅・バス 15 分 (南平)	S62～H元				
10 6100	菅芝間	6	多摩区菅 6 丁目 14 番 1～5 号	60.6～66.4	29,900～ 64,900	○	都	11.0
			矢野口駅・徒歩 10 分	H3・H5				
10 6221	中野島多摩川	7	多摩区中野島 5 丁目 2 番 1 号、4～14 号	58.0～67.1	28,300～ 66,500	○	都	14.5
			中野島駅・徒歩 15 分	H元～H8				
10 6400	西長沢	1	多摩区長沢 4 丁目 12 番 1～3 号	61.9	29,000～ 56,900	×	都	2.0
			生田駅・バス 15 分 (鷺ヶ峰営業所前)	H4				
10 6710	上布田	1	多摩区布田 29 番 1～3 号	63.5	32,700～ 64,100	○	都	31.0
			中野島駅・徒歩 15 分	H14～H16				

若年世帯向 主に 3DK

申込みに必要な資格

- ・ 別冊「入居者募集のしおり【案内編】」6ページの申込資格を満たすこと。
- ・ 使用手続時に同居することができる親族と2人以上での申込みであること。
- ・ 申込者を含め、同居する親族全員が40歳未満の世帯であること。
※年齢に関する基準日については、この冊子の2ページをご確認ください。

注意事項

- ・ 単身（1人）で入居する方は、お申込みできません。
- ・ 原則として高齢者が比較的多い住宅の上層階の部屋となります。
- ・ お申込み前に、別冊「入居者募集のしおり【案内編】」3・4ページをご確認ください。
- ・ この区分は、優遇倍率を利用できません。

募集住戸一覧

【空家】

(注) 表の見方・注意事項は、この冊子の2ページをご覧ください。

申込 コード	住宅名	募集 戸数	住宅の所在地	住戸面積 (㎡)	住宅 使用料 (予定)	エレ ベーター	ガス	前回 応募 倍率
			最寄の交通機関	竣工年度				
11 2300	河原町	3	幸区河原町1番地	42.2	18,400～ 36,600	○	都	2.2
			川崎駅・徒歩15分	S46～S49				
11 4750	蟹ヶ谷槍ヶ崎	2	高津区蟹ヶ谷3番地7 武蔵溝ノ口駅・バス25分、武蔵新城駅・バス15分(蟹ヶ谷)	61.2～65.4 H10～H22	30,000～ 62,300	○	都	6.0
11 4911	野川東	1	高津区東野川1丁目16番1～5号 武蔵中原駅・バス18分(野川)	68.4 H6～H11	32,900～ 64,600	○	都	1.0
11 6100	菅芝間	1	多摩区菅6丁目14番1～5号 矢野口駅・徒歩10分	63.9 H3・H5	31,800～ 62,500	○	都	1.5
11 6221	中野島多摩川	2	多摩区中野島5丁目2番1号、4～14号	61.0～66.7	30,200～ 65,500	○	都	1.8
			中野島駅・徒歩15分	H元～H8				

世帯向（高齢者・心身障害者世帯） 主に3DK

申込みに必要な資格

- ・ 別冊「入居者募集のしおり【案内編】」6ページの申込資格を満たすこと。
- ・ 使用手続時に同居することができる親族と2人以上での申込みであること。
- ・ 下の表のいずれかに該当する必要があります。

注意事項

- ・ 単身（1人）で入居する方は、お申込みできません。
- ・ 1階又は2階の部屋となります。
- ・ 住宅の仕様及び設備は、身体障害者向けの特別な仕様ではありません。
- ・ お申込み前に、別冊「入居者募集のしおり【案内編】」3・4ページをご確認ください。
- ・ この区分は、優遇倍率を利用できません。

【必要な資格】

区 分	内 訳
高齢者世帯	<div style="display: flex; align-items: center; justify-content: center;"> <div style="border: 1px solid black; border-radius: 10px; padding: 10px; margin-right: 20px;"> 申込者が 60歳以上 </div> <div style="font-size: 2em; margin: 0 10px;">+</div> <div style="display: flex; flex-direction: column; align-items: center;"> <div style="border: 1px solid black; border-radius: 10px; padding: 5px; margin-bottom: 5px;">配偶者（年齢制限なし）</div> <div style="margin-bottom: 5px;">又は</div> <div style="border: 1px solid black; border-radius: 10px; padding: 5px; margin-bottom: 5px;">60歳以上の親族</div> <div style="margin-bottom: 5px;">又は</div> <div style="border: 1px solid black; border-radius: 10px; padding: 5px;">18歳未満の親族</div> </div> </div> <p>※年齢に関する基準日については、この冊子の2ページをご確認ください。</p>
心身障害者世帯	<p>次のいずれかの手帳等の交付を受けている方がいる世帯</p> <div style="display: flex; justify-content: space-around; text-align: center;"> <div style="border: 1px solid black; border-radius: 10px; padding: 10px; width: 20%;"> 身体障害 1～4級 </div> <div style="border: 1px solid black; border-radius: 10px; padding: 10px; width: 20%;"> 精神障害 1～3級 (※1) </div> <div style="border: 1px solid black; border-radius: 10px; padding: 10px; width: 20%;"> 知的障害 最重度～軽度 〔川崎市判定 療育手帳 A1～B2 (※2)〕 </div> <div style="border: 1px solid black; border-radius: 10px; padding: 10px; width: 20%;"> 戦傷病者 恩給法別表 第1号表ノ 3の第1 款症以上 </div> </div> <p>※1 精神障害者保健福祉手帳の交付を受けていなくても、1級～3級の精神障害を事由とする障害年金証書を提出できる方を含みます。</p> <p>※2 知的障害と判定された手帳の交付を受けていなくても、児童相談所又は障害者更生相談所の総合判断において最重度から軽度（川崎市の場合A1～B2）と認定を受けた方を含みます。</p>

募集住戸一覧

【空家】

(注) 表の見方・注意事項は、この冊子の2ページをご覧ください。

申込 コード	住宅名	募集 戸数	住宅の所在地	住戸面積 (㎡)	住宅 使用料 (予定)	エレ ベーター	ガス	前回 応募 倍率	
			最寄の交通機関	竣工年度					
12	1900	日進町	1	川崎区日進町 37 番地 3 川崎駅・徒歩 10 分	66.0 H9	33,500～ 65,700	○	都	27.0
12	2031	塚越 (2DK)	1	幸区塚越 4 丁目 351 番地 3 川崎駅・バス 10 分 (塚越)	47.3 H26	24,600～ 48,300	○	都	14.0
12	2100	下平間	1	幸区下平間 68 番地 1 鹿島田駅・徒歩 5 分	60.2 S58	32,000～ 62,800	○	都	18.0
12	2810	小倉中	1	幸区小倉 3 丁目 18 番 1・2 号 川崎駅・バス 20 分 (小倉神社前)	60.8 H2	28,200～ 55,300	×	都	9.0
12	2830	小倉南	2	幸区小倉 4 丁目 26 番 1～4 号 川崎駅・バス 15 分 (末吉橋)	60.9 S57～S60	28,400～ 55,800	×	都	0.3
12	2840	小倉第 1	1	幸区小倉 4 丁目 28 番 1 号 川崎駅・バス 15 分 (末吉橋)	56.3 S55	25,700～ 50,600	×	都	0.0
12	4030	下野毛殿山	1	高津区下野毛 1 丁目 5 番 5 号 武蔵溝ノ口駅・バス 15 分 (下野毛)	66.7 H7	31,600～ 62,100	○	都	9.0
12	4431	末長 (2DK)	1	高津区末長 2 丁目 15 番 1～4 号 武蔵溝ノ口駅・バス 5 分 (末長)	47.9 H27・H29	23,600～ 46,300	○	都	14.0
12	4600	千年前田	1	高津区千年 92 番地 武蔵中原駅・バス 15 分 (能満寺)	69.0 H7	32,700～ 64,300	○	都	17.0
12	4631	千年新町	1	高津区千年新町 45 番地 武蔵新城駅・バス 5 分 (千年新町)	68.0 H8～H13	34,800～ 68,300	○	都	30.0
12	4640	千年	1	高津区千年 1227 番地 2 武蔵溝ノ口駅・バス 10 分 (新作八幡下)	67.8 H12	32,900～ 64,500	○	都	9.0
12	4750	蟹ヶ谷槍ヶ崎	1	高津区蟹ヶ谷 3 番地 7 武蔵溝ノ口駅・バス 25 分、武蔵新城駅・バス 15 分 (蟹ヶ谷)	61.2 H10～H22	30,000～ 58,800	○	都	2.5
12	4820	久末寺谷	2	高津区久末 453 番地 武蔵溝ノ口駅・バス 25 分 (久末団地)	63.0 H16～H18	30,700～ 60,300	○	都	4.0
12	4890	久末西	1	高津区東野川 2 丁目 32 番 1 号、33 番 2 号、久末 23 番地 武蔵中原駅・バス 20 分 (妙法寺下)	67.8 H5	31,900～ 62,600	○	都	7.0
12	4910	野川東 (2DK)	1	高津区東野川 1 丁目 16 番 1～5 号 武蔵中原駅・バス 18 分 (野川)	53.9 H6～H11	25,900～ 50,900	○	都	1.0
12	4921	久末 (2DK)	1	高津区久末 311 番地 武蔵溝ノ口駅・バス 25 分 (久末団地)	45.7 H27・H30	22,500～ 44,100	○	都	1.0
12	5030	鷺ヶ峰西	2	宮前区菅生ヶ丘 32 番 1～7 号 武蔵溝ノ口駅・バス 30 分 (潮見台浄水場前)	60.9 S59	28,400～ 55,800	×	都	0.7
12	5300	高山	1	宮前区平 2 丁目 23 番 1～23 号 武蔵溝ノ口駅・バス 20 分 (川崎西部地域療養センター前)	42.7 S44～S55	18,700～ 36,800	×	都	1.0
12	5522	南平 (EV なし)	1	宮前区南平 15 番 11～13 号、16 番 16・17 号、17 番 1～10 号 武蔵溝ノ口駅・バス 15 分 (南平)	61.0 S62～H元	28,100～ 55,300	×	都	8.0
12	5523	南平 (2DK)	1	宮前区南平 15 番 11～13 号、16 番 16・17 号、17 番 1～10 号 武蔵溝ノ口駅・バス 15 分 (南平)	51.2 H4～H29	23,900～ 47,000	○	都	6.0
12	5620	有馬第 3	1	宮前区有馬 4 丁目 5 番 1 号 鷺沼駅・徒歩 10 分	44.4 S51	21,000～ 41,300	○	都	6.0

【空家】

(注) 表の見方・注意事項は、この冊子の2ページをご覧ください。

申込 コード		住宅名	募集 戸数	住宅の所在地	住戸面積 (㎡)	住 宅 使用料 (予定)	エレ ベーター	ガ ス	前 回 応 募 倍 率
				最寄の交通機関	竣工年度				
12	6100	菅芝間	1	多摩区菅6丁目14番1～5号	66.2	33,000～ 64,700	○	都	12.0
				矢野口駅・徒歩10分	H3・H5				
12	6221	中野島多摩川	2	多摩区中野島5丁目2番1号、4～14号	58.0～60.5	28,300～ 58,000	○	都	15.5
				中野島駅・徒歩15分	H元～H8				
12	6400	西長沢	1	多摩区長沢4丁目12番1～3号	58.6	27,400～ 53,800	×	都	0.0
				生田駅・バス15分(鷺ヶ峰営業所前)	H4				
12	6611	菅北浦	1	多摩区菅北浦1丁目8番1号	63.7	32,000～ 62,800	○	都	19.0
				稲田堤駅・徒歩10分	H7				

単身者向 主に2DK

申込みに必要な資格

- ・ 別冊「入居者募集のしおり【案内編】」6ページの申込資格を満たすこと。
- ・ 戸籍上配偶者のいない単身者であること（DV被害者を除く。）。
- ・ 下の表のいずれかに該当する必要があります。

注意事項

- ・ 原則として階数の指定はできません。
- ・ お申込み前に、別冊「入居者募集のしおり【案内編】」3・4ページをご確認ください。
- ・ **この区分は、優遇倍率を利用できません。**
- ・ 当選後、資格審査時に「自立に関する申立書（指定書式）」を提出していただきます。
※ 単身で入居していただくため、身体上又は精神上の著しい障害のために常時介護を必要とする方で、在宅介護を受けるのが困難な方は、お申込みできません。

【必要な資格】

区分	内 訳
1 60歳以上	年齢基準日（この冊子2ページを参照）により判定します。
2 心身障害者	次の①から③のいずれかに該当し、一人で日常生活がおくれる方（生活の支援を受ける方も含む。） ① 身体障害者手帳（1級～4級）の交付を受けている方 ② 精神障害者保健福祉手帳（1級～3級）の交付を受けている方（手帳の交付を受けていなくても、1級～3級の精神障害を事由とする障害年金証書を提出できる方を含む。） ③ 療育手帳（最重度から軽度・川崎市判定A1～B2）の交付を受けている方（手帳の交付を受けていなくても、児童相談所・障害者更生相談所の総合判断において認定を受けた方を含む。）
3 生活保護受給者	生活保護法第6条第1項に規定する被保護者又は中国残留邦人等の円滑な帰国の促進並びに永住帰国した中国残留邦人及び特定配偶者の自立の支援に関する法律第14条第1項に規定する支援給付を受けている方
4 DV被害者	配偶者等からのDV被害者で、次の①・②のいずれかに該当する方（配偶者からの暴力の防止及び被害者の保護等に関する法律第1条第2項に規定する被害者） ① 婦人相談所施設又は婦人保護施設において保護が終了してから5年以内の方 ② 本人が配偶者等に対し接近禁止命令又は退去命令の申立てを裁判所へ行い、当該命令の効力を生じた日から5年以内の方
5 戦傷病者	戦傷病者手帳の交付を受け、恩給法別表第1号表ノ2に規定する特別項症から第6項症まで又は同法別表第1号表ノ3に規定する第1款症の障害のある方
6 被爆者	厚生労働大臣の「被爆者認定」（原子爆弾被爆者に対する援護に関する法律第11条第1項に規定）を受けている方
7 引揚者	海外からの引揚者で、日本に引き揚げた日から起算して5年を経過していなく、厚生労働省社会援護局長の発行した「永住帰国者証明書」が提示できる方
8 ハンセン病	ハンセン病療養所入所者等の方（ハンセン病療養所入所者等に対する補償金の支給等に関する法律第2条に規定）

募集住戸一覧

【空家】

(注) 表の見方・注意事項は、この冊子の2ページをご覧ください。

申込 コード	住宅名	募集 戸数	住宅の所在地	住戸面積 (㎡)	住宅 使用料 (予定)	エレ ベーター	ガス	前回 応募 倍率
			最寄の交通機関	竣工年度				
14 1412	大島 (1DK)	3	川崎市大島4丁目4番1号	27.8~27.9	13,600~ 26,900	○	都	49.6
			川崎駅・バス10分(大島四丁目)	H28				
14 4432	末長 (1DK)	1	高津区末長2丁目15番1~4号	35.8	17,600~ 34,600	○	都	54.0
			武蔵溝ノ口駅・バス5分(末長)	H27・H29				
14 4922	久末 (1DK)	5	高津区久末311番地	32.1~32.3	15,800~ 31,300	○	都	5.0
			武蔵溝ノ口駅・バス25分(久末団地)	H27・H30				
14 5524	南平 (1DK)	1	宮前区南平15番11~13号、16番16・17号、17番1~10号	35.7	17,600~ 34,500	○	都	17.0
			武蔵溝ノ口駅・バス15分(南平)	H4~H29				
14 5700	野川西	2	宮前区野川3091番地	35.4~37.9	15,500~ 30,500	×	都	1.5
			梶ヶ谷駅・バス20分(野川台)	S46~S48				
14 5800	宮崎	1	宮前区宮崎172番地	30.0	13,500~ 26,500	×	プ	3.7
			宮崎台駅・徒歩10分	S41				
14 6232	中野島 (1DK)	2	多摩区中野島6丁目4番3~6号	32.9	17,100~ 33,600	○	都	39.0
			中野島駅・徒歩10分	H26~H29				

小家族・単身者向 主に3DK

申込みに必要な資格

- ・ 別冊「入居者募集のしおり【案内編】」6ページの申込資格を満たすこと。
- ・ 単身又は使用手続時に同居することができる親族と2人以上での申込みであること。
なお、単身（1人）で申し込む場合は、単身者向資格（13ページ参照）を満たすこと。

注意事項

- ・ 原則として階数の指定はありません。
- ・ お申込み前に、別冊「入居者募集のしおり【案内編】」3・4ページをご確認ください。
- ・ **この区分は、優遇倍率を利用できません。**
- ・ 単身の場合、当選後の資格審査時に「自立に関する申立書（指定書式）」を提出していただきます。
※ 単身で入居していただくため、身体上又は精神上的の著しい障害のために常時介護を必要とする方で、在宅介護を受けるのが困難な方は、お申込みできません。

募集住戸一覧

【空家】

（注）表の見方・注意事項は、この冊子の2ページをご覧ください。

申込コード	住宅名	募集戸数	住宅の所在地	住戸面積(m)	住宅使用料(予定)	エレベーター	ガス	前回応募倍率
			最寄の交通機関	竣工年度				
1A 4800	久末	1	高津区久末 311 番地	36.3	15,300 ~ 30,000	×	プ	0.3
			武蔵溝ノ口駅・バス 25 分 (久末団地)	S38・S39				
1A 5300	高山	1	宮前区平 2 丁目 23 番 1 ~ 23 号	36.3	15,700 ~ 30,800	×	都	0.5
			武蔵溝ノ口駅・バス 20 分 (川崎西部地域療育センター前)	S44 ~ S55				

子育て世帯向（定期使用許可） 主に3DK

申込みに必要な資格

- ・ 別冊「入居者募集のしおり【案内編】」6ページの申込資格を満たすこと。
- ・ 使用手続時に同居することができる未就学児童を含む親族と2人以上での申込みであること。

注意事項

- ・ お申込み前に、別冊「入居者募集のしおり【案内編】」3・4ページをご確認ください。
- ・ **この区分は、優遇倍率を利用できません。**
- ・ この区分は、定期使用許可となります。定期使用許可は更新がなく、期間の満了によってその効力を失うものです。使用期間が満了する日までに、住宅を明け渡していただきます。
- ・ 使用許可期間は、同居される未就学の方の義務教育が終了（15歳に達する日以後、最初の3月31日）までの期間となります。
- ・ 使用許可期間中に出生等の理由により、義務教育終了前の方が同居された場合は、申出により使用許可期間を延長することができます。
- ・ 使用許可期間の満了をもって退去する場合でも、退去手続が必要となります。退去期日の2週間前までに「市営住宅使用廃止届」を提出してください。その他、住宅の空家検査のうえ、修繕費をお支払いいただきます。
- ・ 使用許可期間中に義務教育終了前の方が退去により同居されなくなった場合でも、当初の使用許可に変更はありません。
- ・ 使用許可期間中であっても、高額所得者として認定された場合や使用料の3か月以上の滞納等、市営住宅の明渡事由に該当した場合は、退去していただきます。
- ・ 入居後、他の市営住宅の定期募集への申込みは、使用許可期間満了日の3年前から応募することができます（常時募集への申込みは、いつでも可能です。）。

その他の留意事項

- ・ 同居される方の就学状況や出生状況については、基準日時点で判断します（年齢に関する基準日については、この冊子の2ページをご確認ください。）。
- ・ 出生予定の方は、申込書の「同居する親族」の氏名欄に「出生予定」と記入してください。なお、抽選日（この冊子の表紙参照）に出生していない場合は、失格となります。
- ・ 団地内の管理活動やコミュニティの活性化に協力していただきます。

募集住戸一覧

【空家】

（注）表の見方・注意事項は、この冊子の2ページをご覧ください。

申込コード	住宅名	募集戸数	住宅の所在地	住戸面積 (㎡)	住宅使用料 (予定)	エレベーター	ガス	前回応募倍率
			最寄の交通機関	竣工年度				
1B 4420	末長宗田	1	高津区末長3丁目24番1～4号	62.7	32,300～ 63,500	○	都	11.0
			武蔵溝ノ口駅・バス5分（末長）、武蔵新城駅・徒歩15分	H14～H17				
1B 4631	千年新町	1	高津区千年新町45番地	68.0	34,800～ 68,300	○	都	17.0
			武蔵新城駅・バス5分（千年新町）	H8～H13				
1B 6221	中野島多摩川	1	多摩区中野島5丁目2番1号、4～14号	60.5	29,600～ 58,000	○	都	1.8
			中野島駅・徒歩15分	H元～H8				

特定目的（大家族世帯向） 4DK

申込みに必要な資格

- ・ 別冊「入居者募集のしおり【案内編】」6ページの申込資格を満たすこと。
- ・ 申込者本人を含め、使用手続時に同居することができる親族の総数が5人以上での申込みであること。

注意事項

- ・ お申込み前に、別冊「入居者募集のしおり【案内編】」3・4ページをご確認ください。
- ・ この区分は、優遇倍率を利用できません。

募集住戸一覧

【空家】

(注) 表の見方・注意事項は、この冊子の2ページをご覧ください。

申込 コード	住宅名	募集 戸数	住宅の所在地	住戸面積 (㎡)	住 宅 使用料 (予定)	エレ ベーター	ガ ス	前 回 応 募 倍 率	
			最寄の交通機関	竣工年度					
15	4880	久末谷中	1	高津区久末 2150 番地	77.5	35,900 ~ 70,600	×	都	1.0
				武蔵小杉駅・バス 20 分 (鷹巣橋)	S61 ~ H2				

特定目的（老人同居世帯向） 4DK

申込みに必要な資格

- ・ 別冊「入居者募集のしおり【案内編】」6ページの申込資格を満たすこと。
- ・ 申込者本人を含め、使用手続時に同居することができる親族の総数が5人以上で、その中に次の表のいずれかに該当する方がいること。

区分	内 訳
高齢者	<div style="border: 1px solid black; border-radius: 10px; padding: 5px; display: inline-block;">60歳以上</div> 年齢に関する基準日については、この冊子2ページをご確認ください。
心身障害者	次のいずれかの手帳等の交付を受けている方がいる世帯 <div style="display: flex; justify-content: space-around; align-items: center;"> <div style="border: 1px solid black; border-radius: 10px; padding: 10px; text-align: center;"> 身体障害 1～4級 </div> <div style="border: 1px solid black; border-radius: 10px; padding: 10px; text-align: center;"> 精神障害 1～3級 (※1) </div> <div style="border: 1px solid black; border-radius: 10px; padding: 10px; text-align: center;"> 知的障害 最重度～軽度 [川崎市判定 療育手帳 A1～B2 (※2)] </div> <div style="border: 1px solid black; border-radius: 10px; padding: 10px; text-align: center;"> 戦傷病者 恩給法別表 第1号表ノ 3の第1 款症以上 </div> </div> <p>※1 精神障害者保健福祉手帳の交付を受けていなくても、1級～3級の精神障害を事由とする障害年金証書を提出できる方を含みます。</p> <p>※2 知的障害と判定された手帳の交付を受けていなくても、児童相談所又は障害者更生相談所の総合判断において最重度から軽度（川崎市の場合 A1～B2）と認定を受けた方を含みます。</p>

注意事項

- ・ お申込み前に、別冊「入居者募集のしおり【案内編】」3・4ページをご確認ください。
- ・ この区分は、優遇倍率を利用できません。

募集住戸一覧

【空家】

(注) 表の見方・注意事項は、この冊子の2ページをご覧ください。

申込コード	住宅名	募集戸数	住宅の所在地		住宅使用料(予定)	エレベーター	ガス	前回応募倍率
			最寄の交通機関	竣工年度				
16 2700	南加瀬第1	1	幸区南加瀬2丁目19番1・2号	74.0	33,700～ 66,100	×	都	0.0
			川崎駅・バス20分(南加瀬住宅前)	S54				
16 3110	上小田中耐火	1	中原区上小田中6丁目33番1～4号	74.4	36,700～ 72,000	×	都	1.0
			武蔵中原駅・徒歩10分	S59～S61				
16 4100	坂戸	1	高津区坂戸3丁目10番1～7号	74.4	34,900～ 68,500	×	都	0.0
			武蔵溝ノ口駅・バス5分(第三京浜入口)	S60・S61				
16 4310	上作延第2	1	高津区上作延462番地	70.1	34,200～ 67,200	×	都	0.0
			武蔵溝ノ口駅・バス6分(上作延)	S57・S58				
16 4631	千年新町	1	高津区千年新町45番地	76.8	39,300～ 77,200	○	都	1.0
			武蔵新城駅・バス5分(千年新町)	H8～H13				
16 5030	鷺ヶ峰西	1	宮前区菅生ヶ丘32番1～7号	74.4	34,700～ 68,200	×	都	0.0
			武蔵溝ノ口駅・バス30分(潮見台浄水場前)	S59				

シルバーハウジング単身者向 1DK

シルバーハウジングとは、65歳以上の方を対象とした住宅で、緊急連絡設備や団らん室等が設置されているほか、生活援助員等による適切な福祉サービスが受けられるように配慮されている住宅です。

※ 入居後、住宅使用料とは別に、福祉サービス費用として入居者の収入に応じた金額を負担していただきます（0円～4,900円）。

申込みに必要な資格

- ・ 別冊「入居者募集のしおり【案内編】」6ページの申込資格を満たすこと。
- ・ **65歳以上の方**（年齢基準日はこの冊子2ページを参照）で、**戸籍上配偶者がいない単身者**であること。

注意事項

- ・ お申込み前に、別冊「入居者募集のしおり【案内編】」3・4ページをご確認ください。
- ・ **この区分は、優遇倍率を利用できません。**
- ・ 当選後、資格審査時に「自立に関する申立書（指定書式）」を提出していただきます。
 - ※ 単身で入居していただくため、身体上又は精神上的の著しい障害のために常時介護を必要とする方で、在宅介護を受けるのが困難な方は、お申込みできません。
- ・ 募集住戸一覧の住宅名欄に「借」印の記載がある住宅は、川崎市が所有者から一定期間借上げ、市営住宅として管理している住宅です。今後、借上期間満了の際は、契約更新する予定の住宅もありますが、更新するか検討中の住宅もあります（25ページ借上市営住宅一覧のとおり）。

また、更新予定の住宅であっても、所有者との協議の結果、更新できない可能性もあります。契約を更新できない場合は、他の市営住宅へ移転していただくこととなりますので、ご了承の上お申込みください。

募集住戸一覧

【空家】

(注) 表の見方・注意事項は、この冊子の2ページをご覧ください。

申込 コード	住宅名	募集 戸数	住宅の所在地	住戸面積 (㎡)	住宅 使用料 (予定)	エレ ベーター	ガス	前回 応募 倍率	
			最寄の交通機関	竣工年度					
17	1210	ライネス堀之内 (借)	1	川崎区堀之内町 13 番地 36 川崎駅・徒歩 15 分	38.6 H11	19,700～ 38,800	○	都	27.0
17	1220	グレイジュ宮前 (借)	1	川崎区宮前町 5 番 7 号 川崎駅・バス 5 分 (貝塚)	31.0 H12	15,900～ 31,200	○	都	30.0
17	1240	クイント田中 (借)	2	川崎区宮前町 11 番 13 号 川崎駅・バス 5 分 (教育文化会館前)	32.1 H15	16,500～ 32,400	○	都	45.0
17	1900	日進町	3	川崎区日進町 37 番地 3 川崎駅・徒歩 10 分	40.7 H9	20,600～ 40,500	○	都	109.0
17	2420	古市場	4	幸区東古市場 116 番地 川崎駅・バス 15 分 (天満天神社前)	34.8 H19～H24	17,000～ 33,400	○	都	53.5
17	3020	ガーデン桜 (借)	1	中原区宮内 2 丁目 15 番 16 号 武蔵小杉駅・バス 13 分 (上宮内)	35.6 H9	17,000～ 33,400	○	都	16.0
17	3030	フォレスト宮内 (借)	1	中原区宮内 4 丁目 19 番 18 号 武蔵小杉駅・バス 10 分 (宮内)	35.5 H14	18,200～ 35,800	○	都	39.0
17	4420	末長宗田	1	高津区末長 3 丁目 24 番 1～4 号 武蔵溝ノ口駅・バス 5 分 (末長)、武蔵新城駅・徒歩 15 分	37.3 H14～H17	19,200～ 37,600	○	都	36.0
17	4631	千年新町	2	高津区千年新町 45 番地 武蔵新城駅・バス 5 分 (千年新町)	39.9 H8～H13	20,400～ 40,100	○	都	47.0
17	4750	蟹ヶ谷槍ヶ崎	2	高津区蟹ヶ谷 3 番地 7 武蔵溝ノ口駅・バス 25 分、武蔵新城駅・バス 15 分 (蟹ヶ谷)	34.8 H10～H22	17,000～ 33,400	○	都	7.0
17	4820	久末寺谷	1	高津区久末 453 番地 武蔵溝ノ口駅・バス 25 分 (久末団地)	37.1 H16～H18	18,000～ 35,400	○	都	21.0
17	4911	野川東	1	高津区東野川 1 丁目 16 番 1～5 号 武蔵中原駅・バス 18 分 (野川)	39.9 H6～H11	19,300～ 37,800	○	都	15.0
17	5240	グランディール菅生 (借)	1	宮前区菅生 3 丁目 13 番 15 号 武蔵溝ノ口駅・バス 20 分 (聖マリアンナ医大下)	31.5 H12	15,200～ 29,900	○	プ	6.0
17	6710	上布田	1	多摩区布田 29 番 1～3 号 中野島駅・徒歩 15 分	37.0 H14～H16	19,000～ 37,400	○	都	3.0
17	7040	サンラフレ百合ヶ丘 (借)	2	麻生区百合ヶ丘 2 丁目 8 番地 百合ヶ丘駅・バス 5 分 (第一団地前)	34.5 H10	17,500～ 34,500	○	都	17.5

シルバーハウジング世帯向 2DK

シルバーハウジングとは、65歳以上の方を対象とした住宅で、緊急連絡設備や団らん室等が設置されているほか、生活援助員等による適切な福祉サービスが受けられるように配慮されている住宅です。

※ 入居後、住宅使用料とは別に、福祉サービス費用として入居者の収入に応じた金額を負担していただきます（0円～4,900円）。

申込みに必要な資格

- ・ 別冊「入居者募集のしおり【案内編】」6ページの申込資格を満たすこと。
- ・ **65歳以上の方**（年齢基準日は2ページを参照）で、**同居する親族が2名のみ**（配偶者又は65歳以上の親族）の世帯であること。

注意事項

- ・ お申込み前に、別冊「入居者募集のしおり【案内編】」3・4ページをご確認ください。
- ・ **この区分は、優遇倍率を利用できません。**
- ・ 申込者が、入居後に同居者を待つ又は常に居住できない場合は、失格や明渡しになります（やむを得ない事情等がある場合は、ご相談ください）。
- ・ 募集住戸一覧の住宅名欄に「借」印の記載がある住宅は、川崎市が所有者から一定期間借上げ、市営住宅として管理している住宅です。今後、借上期間満了の際は、契約更新する予定の住宅もありますが、更新するか検討中の住宅もあります（25ページ借上市営住宅一覧のとおり）。

また、更新予定の住宅であっても、所有者との協議の結果、更新できない可能性もあります。契約を更新できない場合は、他の市営住宅へ移転していただくこととなりますので、ご了承の上お申込みください。

募集住戸一覧

【空家】

(注) 表の見方・注意事項は、この冊子の2ページをご覧ください。

申込 コード	住宅名	募集 戸数	住宅の所在地	住戸面積 (㎡)	住宅 使用料 (予定)	エレ ベーター	ガス	前回 応募 倍率
			最寄の交通機関	竣工年度				
18 1900	日進町	1	川崎区日進町 37 番地 3	52.8	26,800 ~ 52,600	○	都	30.0
			川崎駅・徒歩 10 分	H9				
18 2420	古市場	1	幸区東古市場 116 番地	44.5	21,700 ~ 42,700	○	都	12.0
			川崎駅・バス 15 分 (天満天神社前)	H19 ~ H24				
18 2880	小倉北	1	幸区幸区小倉 2 丁目 6 番 1 ~ 4 号	45.4	22,100 ~ 43,500	○	都	2.0
			川崎駅・バス 20 分 (夢見ヶ崎動物公園前)	H17 ~ H20				
18 4420	末長宗田	1	高津区末長 3 丁目 24 番 1 ~ 4 号	48.3	24,800 ~ 48,800	○	都	28.0
			武蔵溝ノ口駅・バス 5 分 (末長)、武蔵新城駅・徒歩 15 分	H14 ~ H17				
18 4600	千年前田	2	高津区千年 92 番地	54.6	25,900 ~ 50,900	○	都	2.0
			武蔵中原駅・バス 15 分 (能満寺)	H7				
18 4820	久末寺谷	1	高津区久末 453 番地	48.3	23,500 ~ 46,100	○	都	1.0
			武蔵溝ノ口駅・バス 25 分 (久末団地)	H16 ~ H18				
18 6221	中野島多摩川	2	多摩区中野島 5 丁目 2 番 1 号、4 ~ 14 号	52.1	26,000 ~ 51,100	○	都	5.0
			中野島駅・徒歩 15 分	H元 ~ H8				
18 7040	サンラフレ百合ヶ丘 (借)	1	麻生区百合丘 2 丁目 8 番地	50.5	25,700 ~ 50,500	○	都	20.0
			百合ヶ丘駅・バス 5 分 (第一団地前)	H10				

特別空家（世帯向） 主に3DK

特別空家とは、入居者が当該住戸内で死亡して発見等された住戸ですが、入居のための補修等は終了しており、通常の住戸と変わりません。

申込みに必要な資格

- ・ 別冊「入居者募集のしおり【案内編】」6ページの申込資格を満たすこと。
- ・ 使用手続時に同居することができる親族と2人以上での申込みであること。

注意事項

- ・ 単身（1人）で入居する方は、お申込みできません。
- ・ お申込み前に、別冊「入居者募集のしおり【案内編】」3・4ページをご確認ください。
- ・ この区分は、優遇倍率を利用できません。

募集住戸一覧

【空家】

（注）表の見方・注意事項は、この冊子の2ページをご覧ください。

申込 コード	住宅名	募集 戸数	住宅の所在地	住戸面積 (㎡)	住 宅 使用料 (予定)	エレ ベーター	ガ ス	前 回 応 募 倍 率
			最寄の交通機関	竣工年度				
20 4871	久末表B	1	高津区久末 1938 番地 1	60.6	28,100 ~ 55,200	○	都	2.0
			武蔵溝ノ口駅・バス 25 分 (久末住宅前)	H2				
20 6221	中野島多摩川	1	多摩区中野島 5 丁目 2 番 1 号、4 ~ 14 号	58.0	28,300 ~ 55,600	○	都	10.0
			中野島駅・徒歩 15 分	H元~H8				

特別空家（単身者向） 主に2DK

特別空家とは、入居者が当該住戸内で死亡して発見等された住戸ですが、入居のための補修等は終了しており、通常の住戸と変わりません。

申込みに必要な資格

- ・ 別冊「入居者募集のしおり【案内編】」6ページの申込資格を満たすこと。
- ・ 戸籍上配偶者のいない単身者であること（DV被害者を除く。）。
- ・ 13ページの単身者資格を満たすこと。

注意事項

- ・ 原則として階数の指定はありません。
- ・ お申込み前に、別冊「入居者募集のしおり【案内編】」3・4ページをご確認ください。
- ・ **この区分は、優遇倍率を利用できません。**
- ・ 当選後、資格審査時に「自立に関する申立書（指定書式）」を提出していただきます。
※ 単身で入居していただくため、身体上又は精神上的の著しい障害のために常時介護を必要とする方で、在宅介護を受けるのが困難な方は、お申込みできません。

募集住戸一覧

【空家】

(注) 表の見方・注意事項は、この冊子の2ページをご覧ください。

申込 コード	住宅名	募集 戸数	住宅の所在地	住戸面積 (㎡)	住宅 使用料 (予定)	エレ ベーター	ガス	前回 応募 倍率
			最寄の交通機関	竣工年度				
24 1412	大島 (1DK)	1	川崎区大島4丁目4番1号	27.8	13,600～ 26,800	○	都	24.0
			川崎駅・バス10分(大島四丁目)	H28				
24 4432	末長 (1DK)	1	高津区末長2丁目15番1～4号	35.8	17,600～ 34,600	○	都	30.0
			武蔵溝ノ口駅・バス5分(末長)	H27・H29				

借上市営住宅一覧

借上市営住宅とは、川崎市が所有者から一定期間借上げ、市営住宅として管理している住宅です。

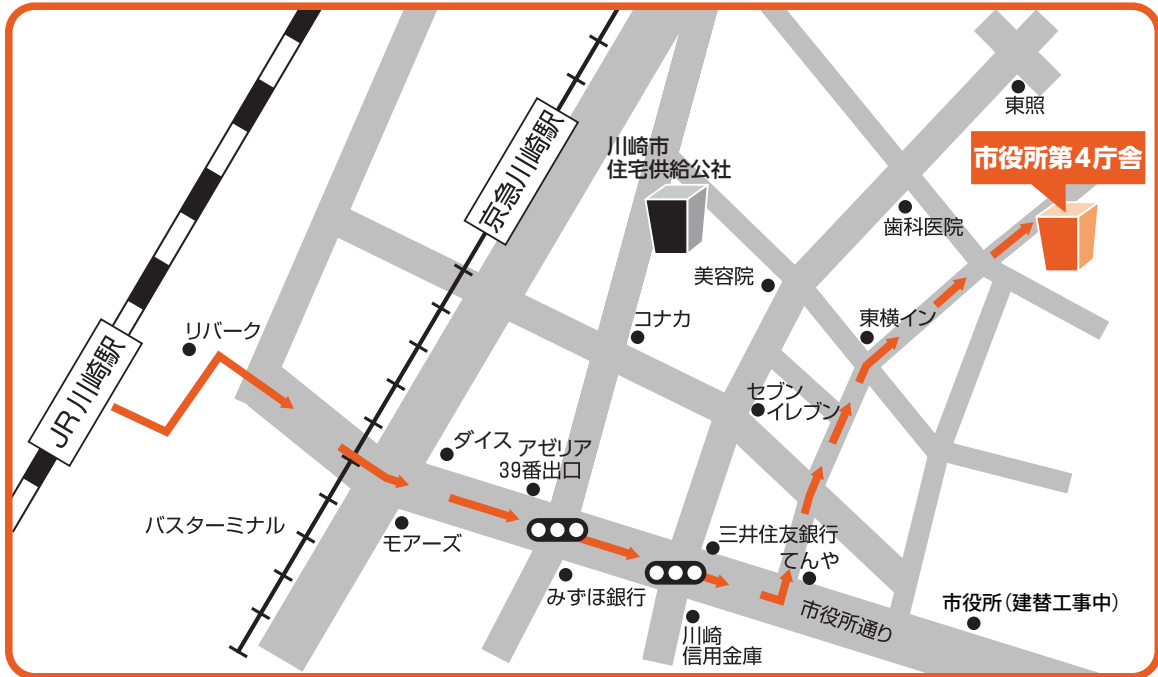
住宅名	所在地	借上期間 満了年月	借上契約 更新
ライネス堀之内	川崎区堀之内町 13 番地 36	R2 年 3 月	更新予定
グレンジュ宮前	川崎区宮前町 5 番 7 号	R2 年 5 月	更新予定
クイント田中	川崎区宮前町 11 番 13 号	R5 年 7 月	更新予定
ガーデン桜	中原区宮内 2 丁目 15 番 16 号	R10 年 2 月	検討中
フォレスト宮内	中原区宮内 4 丁目 19 番 18 号	R4 年 10 月	更新予定
グランディール菅生	宮前区菅生 3 丁目 13 番 15 号	R3 年 4 月	更新予定
サンラフレ百合ヶ丘	麻生区百合丘 2 丁目 8 番地	R10 年 12 月	検討中

抽選会場

抽選会日時・会場

令和元年 11月6日 (水) 午前 10時から
市役所第4庁舎 2階ホール

(申込受付場所ではありません)



交通 JR「川崎駅」下車徒歩 15分

駐車場がありませんのでご来場の際は、公共交通機関をご利用ください。
(自転車は指定された場所に置いてください。)

市営住宅募集についての問い合わせ先

川崎市住宅供給公社 市営住宅管理課

☎044(244)7578

受付時間 8時30分～17時15分

※電話相談は土・日・祝休日は受付けておりません。

※駐車場はありませんのでご来社の際は、公共交通機関をご利用ください。

令和元年9月13日発行
編集・発行：川崎市住宅供給公社