

川崎市高齢者向け優良賃貸住宅
空家1戸募集

ビバース日進町

909号室 入居者募集!! (抽選)

家賃補助付き住宅 ※家賃補助の期間は管理開始後20年間(平成37年4月30日までです。)

入居者負担額 ※入居者負担額は所得によって異なります。

◎ 60,500円～93,000円(本来家賃93,000円)

- ・管理開始日/平成17年5月1日・住所/川崎市川崎区日進町24-15
- ・交通/JR「川崎」駅下車徒歩15分、京急線「八丁畷」駅下車徒歩3分
- ・全室バリアフリー対応・浴室、トイレ等に手すり有り・緊急通報システム設置しています。
- ・公社高齢者住宅相談員「よろずや」に生活相談(関連機関等窓口の紹介、交流会によるコミュニティづくりの支援)ができます。
- ・礼金、更新料、手数料はかかりません。
- ・馬嶋病院を併設しています。

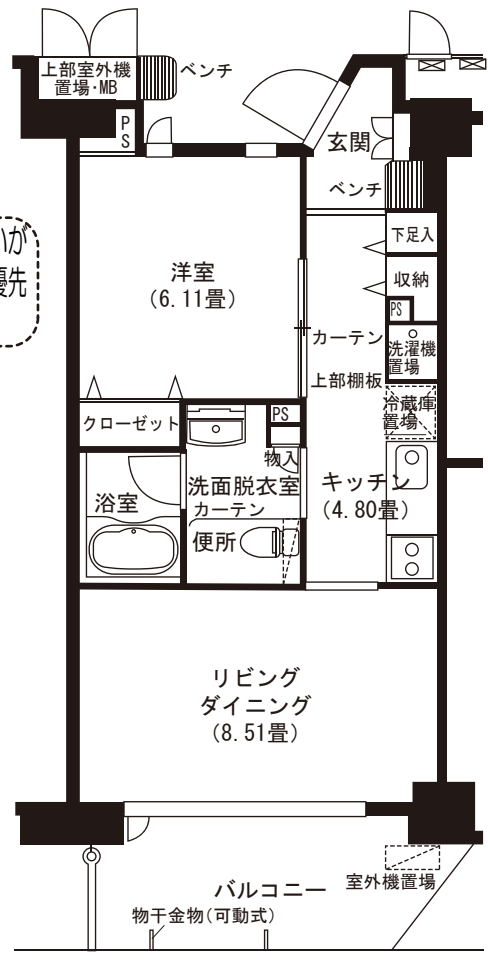
外観



地図



所得区分	所得月額	入居者負担率
ア	123,000円以下	家賃の65%
イ	123,001円～153,000円	家賃の75%
ウ	153,001円～178,000円	家賃の85%
エ	178,001円～200,000円	家賃の95%
オ	200,001円以上	家賃の100%



部屋番号	住戸タイプ	専用面積 (バルコニー)	敷金	入居者負担額	共益費	基礎サービス費	
909号室	1LDK	42.18㎡ (9.51㎡)	186,000円	ア: 60,500円 イ: 69,800円 ウ: 79,100円 エ: 88,400円 オ: 93,000円	4,000円	緊急時対応 サービス料 1,543円	生活相談 サービス料 1,029円

平成30年7月 川崎市高齢者向け優良賃貸住宅入居者募集案内

今月の空家(抽選)

川崎区 ビバース日進町 909号室

下記の物件で申込期間より先着順受付を行う部屋があります
川崎区 ビバース境町, 高津区 アリエッタ野川, 多摩区 ビスターリ宮の下
裏面をご確認の上、詳細は別途お問合せ下さい。

川崎市高齢者向け優良賃貸住宅とは?

- 民間土地所有者の方などが建設した「高齢者向けの良質な賃貸住宅」を高齢者の方々に、公的賃貸住宅として一定期間賃貸する制度です。
- 段差のない床、玄関・浴室・トイレに手すりなどを備えたバリアフリーの住宅です。
- 所得に応じて家賃補助を受けることができます。●礼金、更新料が不要です。
- 緊急時通報システムを利用できます。

【主な申込資格】 申込をされる方は、次の事項の全てに該当している必要があります。

※ビバース日進町の申込資格に関する基準日は平成30年7月15日です。

1. 申込み時に、川崎市内に住居登録をしているか、又は川崎市内の勤務先に1年以上勤務している事
2. 自ら居住するために住宅を必要とする方
3. 次のいずれかに該当する方
 - ①60歳以上の方で、戸籍上配偶者のいない単身の方
 - ②申込本人が60歳以上で、同居又は同居しようとする親族を含めた2名の世帯で、その親族が次のいずれかに該当していること。
 - (ア) 配偶者、(イ) 60歳以上の方 ※家族を不自然に分割して申請することはできません。
4. 申込本人及び同居者が入居時に自立した生活ができる健康状態である方、または自立した生活ができる健康状態にある申込本人または同居者の支援により日常生活を営むことができる方。
5. 所得月額による入居資格はありませんが、(但しビスターリ宮の下、アリエッタ野川は所得月額487,000円以下の方) 毎月の家賃を支払う能力が必要です。
6. 連帯保証人及び身元引受人を選定できる方(連帯保証人と身元引受人を兼ねることもできます。)
7. 資格審査において住民税・家賃の滞納があった場合、原則として入居をおことわりすることになります。
8. 申込み、資格審査、入居時等に必要書類を会社の指定する日にすべて提出できる方
9. 会社の定める了解事項等をすべて了解し、守れる方

☆申込受付は電話受付(専用ダイヤル)のみといたします。

【申込専用ダイヤル 044-230-1759】

【申込期間】 平成30年7月9日(月)～7月15日(日)まで

※ビバース日進町909号室以外の部屋は申込期間を過ぎても申込受付を行います。

【受付時間】 午前 8:30～11:30 午後 1:00～5:00

【抽選日】 平成30年7月18日(水) 午後1時30分

【抽選会場】 川崎市川崎区砂子1-2-4 川崎砂子ビルディング6階会議室

※ビバース日進町909号室に限っては抽選会で仮当選及び補欠者(申込者全員対象)を決めます。抽選結果は申込者全員に郵送にて通知します。なお、有効期限は鍵渡し日までです。

※物件概要、申込資格等の詳細については、川崎市高齢者向け優良賃貸住宅案内パンフレットまたは川崎市住宅供給公社ホームページ等でご確認いただくかお問合せ下さい。

川崎市住宅供給公社

〒210-0006 川崎市川崎区砂子1丁目2番地4
お問合せは管理営業課まで TEL044-244-7577 FAX044-244-7509
ホームページアドレス <https://www.kawasaki-jk.or.jp>

先着順受付の物件について

こちらの紙面で紹介している川崎市高齢者向け優良賃貸住宅
ビスターリ宮の下202・306号室、ビバース境町303号室、アリエッタ野川104号室に限っては、**申込期間(平成30年7月9日(月))より先着順**にて申込受付を行います。

【先着順受付の留意点】

1. 申込資格等については裏面に記載されている「主な申込資格」と同様です。
2. 申込専用ダイヤルによる先着順受付となりますので、予めご了承ください。
なお、受付後に申込資格がなかった場合は失格となります。
3. 受付開始直後は電話が混雑する場合がございますので、予めご了承ください。
4. 物件の概要等の詳細は川崎市住宅供給公社のホームページをご確認いただくか、お問合せください。

ビスターリ宮の下

家賃補助付き住宅

※家賃補助の期間は管理開始後20年間(平成36年8月31日までです。)

◎202号室(本来家賃82,000円)

入居者負担額 53,300円～82,000円

※入居者負担額は所得によって異なります。

◎306号室(本来家賃93,000円)

入居者負担額 60,500円～93,000円

※入居者負担額は所得によって異なります。

- ・管理開始日/平成16年9月1日
- ・住所/川崎市多摩区菅北浦2-14-6
- ・交通/JR「稲田堤」駅下車、徒歩約8分

外観

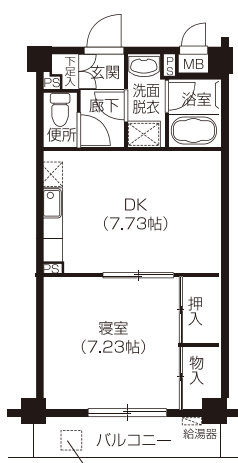


地図



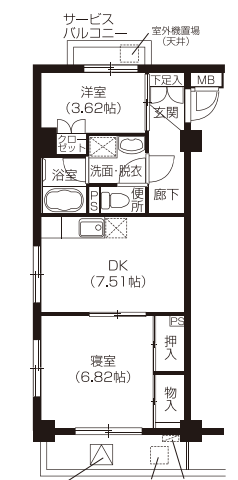
202

住戸タイプ	専用面積 (バルコニー)	共益費
1DK	37.56㎡ (5.40㎡)	4,000円
敷金	入居者負担額	緊急時対応 サービス料
246,000円	ア: 53,300円 イ: 61,500円 ウ: 69,700円 エ: 77,900円 オ: 82,000円	2,571円



306

住戸タイプ	専用面積 (バルコニー)	共益費
2DK	44.29㎡ (4.86㎡)	4,000円
敷金	入居者負担額	緊急時対応 サービス料
279,000円	ア: 60,500円 イ: 69,800円 ウ: 79,100円 エ: 88,400円 オ: 93,000円	2,571円



所得区分	所得月額	入居者負担率
ア	104,000円以下	家賃の65%
イ	104,001円～123,000円	家賃の75%
ウ	123,001円～139,000円	家賃の85%
エ	139,001円～158,000円	家賃の95%
オ	158,001円～487,000円	家賃の100%

ビバース境町

家賃補助付き住宅

※家賃補助の期間は管理開始後20年間(平成34年9月30日までです。)

◎303号室(本来家賃79,000円)

入居者負担額 51,400円～79,000円

※入居者負担額は所得によって異なります。

- ・管理開始日/平成14年10月1日
- ・住所/川崎市川崎区境町7-1
- ・交通/JR「川崎」駅下車 バス5分
「さつき橋」下車徒歩約5分

外観



地図



住戸タイプ	専用面積 (バルコニー)	共益費
1DK	37.36㎡ (5.59㎡)	2,000円
敷金	入居者負担額	基礎 サービス料
158,000円	ア: 51,400円 イ: 59,300円 ウ: 67,200円 エ: 75,100円 オ: 79,000円	2,217円

所得区分	所得月額	入居者負担率
ア	123,000円以下	家賃の65%
イ	123,001円～153,000円	家賃の75%
ウ	153,001円～178,000円	家賃の85%
エ	178,001円～200,000円	家賃の95%
オ	200,001円以上	家賃の100%

アリエッタ野川

家賃補助付き住宅

※家賃補助の期間は管理開始後20年間(平成48年3月31日までです。)

◎104号室(本来家賃89,000円)

入居者負担額 57,900円～89,000円

※入居者負担額は所得によって異なります。

- ・管理開始日/平成28年4月1日
- ・住所/川崎市高津区野川3642
- ・交通/JR「武蔵中原」駅下車 バス8分
「能満寺」下車徒歩約1分

外観



地図



住戸タイプ	専用面積 (バルコニー)	共益費
1DK	44.10㎡ (4.16㎡)	5,000円
敷金	入居者負担額	基礎 サービス料
267,000円	ア: 57,900円 イ: 66,800円 ウ: 75,700円 エ: 84,600円 オ: 89,000円	5,940円

所得区分	所得月額	入居者負担率
ア	104,000円以下	家賃の65%
イ	104,001円～123,000円	家賃の75%
ウ	123,001円～139,000円	家賃の85%
エ	139,001円～158,000円	家賃の95%
オ	158,001円～487,000円	家賃の100%