

# 川崎市営住宅

## 明石穂住宅 【単身者向】 9～12号棟

住所：高津区久末1600番地

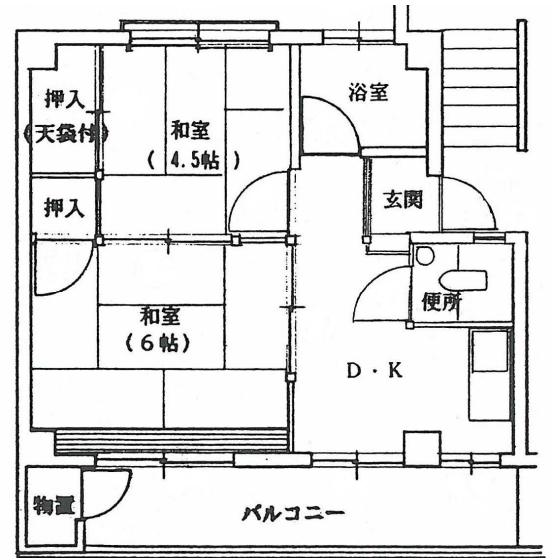
交通：武蔵新城駅からバス15分「蟹ヶ谷」下車徒歩2分（武蔵溝ノ口駅南口又は高田駅バス利用可）

面積：32.3㎡

駐車場：10,000円/月

共益費：別途、自治会に支払

備考：現況優先



代表間取図（左右反転タイプあり）

### 住宅写真（イメージ）

#### 10号棟外観



 川崎市住宅供給公社

〒210-0006 川崎市川崎区砂子1丁目2番地4  
川崎砂子ビルディング1階

■ お問い合わせ 044-244-7578

8:30～17:15

（土・日・祝休日・12/29～1/3を除く。）