

川崎市営住宅

明石穂住宅 【小家族・単身者向】 3・4号棟

住所：高津区久末1600番地

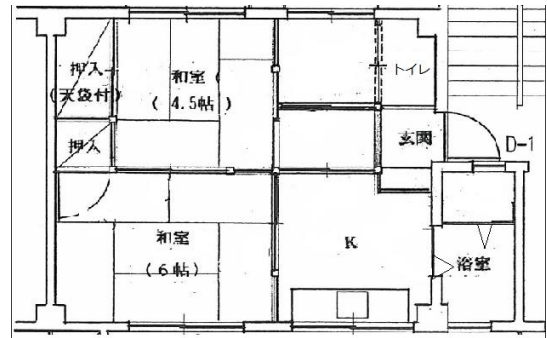
交通：武蔵新城駅からバス15分「蟹ヶ谷」下車徒歩2分（武蔵溝ノ口駅南口又は高田駅バス利用可）

面積：36.3㎡

駐車場：10,000円/月

共益費：別途、自治会に支払

備考：現況優先（給湯器付・一部の住戸はバランス型ふろ釜）



代表間取図（左右反転タイプあり）

住宅写真（イメージ）

3号棟外観



 **川崎市住宅供給公社**

〒210-0006 川崎市川崎区砂子1丁目2番地4
川崎砂子ビルディング1階

■お問合せ **044-244-7578**

8:30~17:15

(土・日・祝休日・12/29~1/3を除く。)