

川崎市宮住宅

久末住宅 【単身者向】 5・6号棟

住所：高津区久末311番地

交通：武蔵溝ノ口駅南口からバス21分「久末団地」下車徒歩2分／東山田駅から徒歩19分

面積：36.3㎡

駐車場：13,000円/月

共益費：別途、自治会に支払

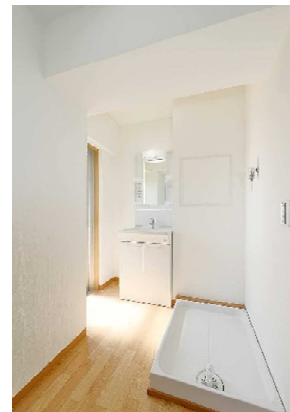
備考：現況優先（給湯器付・ユニットバス）



代表間取図（左右反転タイプあり）

住宅写真（イメージ）

5号棟外観（左奥6号棟）



川崎市住宅供給公社

〒210-0006 川崎市川崎区砂子1丁目2番地4
川崎砂子ビルディング1階

■お問合せ 044-244-7578

8:30~17:15

（土・日・祝休日・12/29~1/3を除く。）