

# 川崎市宮住宅

## 南平耐火住宅 【単身者向】 8・9・14・15号棟

住所：川崎市宮前区南平台16番8・9・14・15号

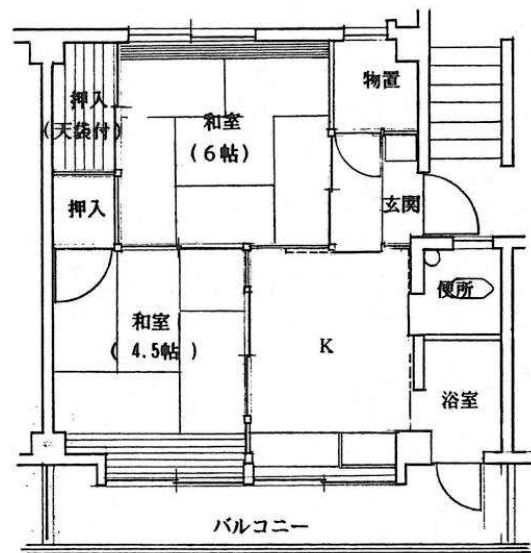
交通：宮前平駅からバス9分又は武蔵溝ノ口駅南口からバス15分「南平」下車徒歩2分

面積：35.4㎡

駐車場：12,000円/月

共益費：別途、自治会に支払

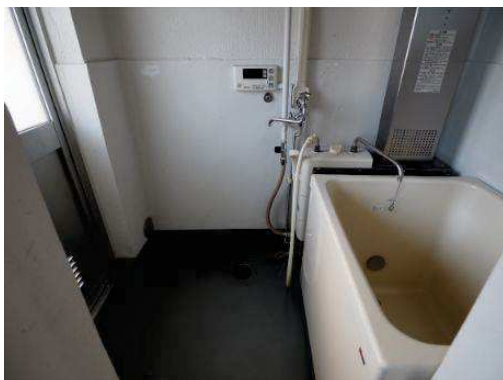
備考：現況優先



代表間取図（左右反転タイプあり）

### 住宅写真（イメージ）

15号棟外観



 川崎市住宅供給公社

〒210-0006 川崎市川崎区砂子1丁目2番地4  
川崎砂子ビルディング1階

■ お問い合わせ 044-244-7578

8:30~17:15

(土・日・祝休日・12/29~1/3を除く。)