

川崎市営住宅

高山住宅 【単身者向】 21・22・23号棟

住所：宮前区平2丁目23番1～23号

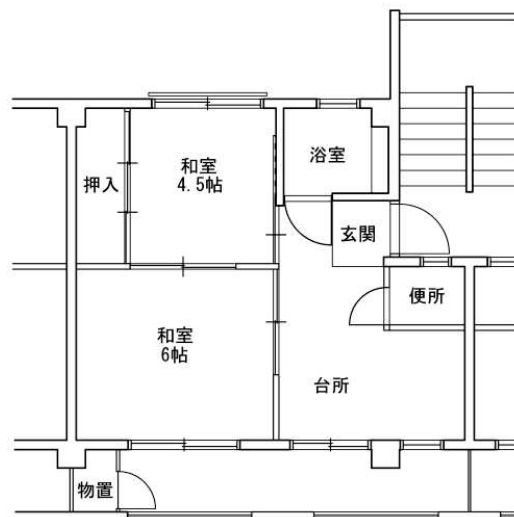
交通：向ヶ丘遊園駅からバス7分又は武蔵溝ノ口駅南口からバス14分「川崎西部地域療育センター前」下車徒歩5分

面積：32.1㎡

駐車場：なし

共益費：別途、自治会に支払

備考：現況優先（給湯器付・一部の住戸はバランス型ふろ釜）



代表間取図（左右反転タイプあり）

住宅写真（イメージ）

22号棟外観



給湯器



バランス釜

部屋によって異なります



川崎市住宅供給公社

〒210-0006 川崎市川崎区砂子1丁目2番地4
川崎砂子ビルディング1階

■お問合せ 044-244-7578

8:30～17:15

(土・日・祝休日・12/29～1/3を除く。)