

川崎市営住宅

鷺ヶ峰西住宅 【一般世帯向】

住所：宮前区菅生ヶ丘32番1～7号

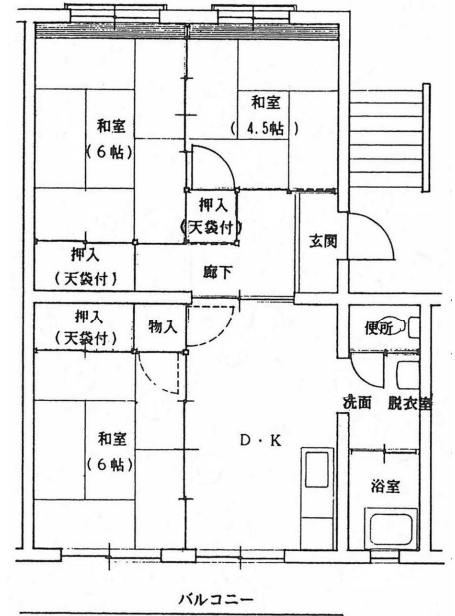
交通：生田駅からバス10分「鷺ヶ峰営業所前」下車徒歩5分（武蔵溝ノ口駅南口バス利用可）

面積：59.2～60.9㎡

駐車場：10,000円/月

共益費：別途、自治会に支払

備考：現況優先



代表間取図（左右反転タイプあり）

住宅写真（イメージ）

5号棟外観



 川崎市住宅供給公社

〒210-0006 川崎市川崎区砂子1丁目2番地4
川崎砂子ビルディング1階

■お問合せ 044-244-7578

8:30～17:15

（土・日・祝休日・12/29～1/3を除く。）