

特集住宅

今回多くの募集住戸を提供することができるため紹介します

久末表 B 住宅

交通

交通：武蔵新城駅からバス6分「能満寺」下車徒歩5分／
武蔵溝ノ口駅南口からバス16分「久末住宅前」下車徒歩1分

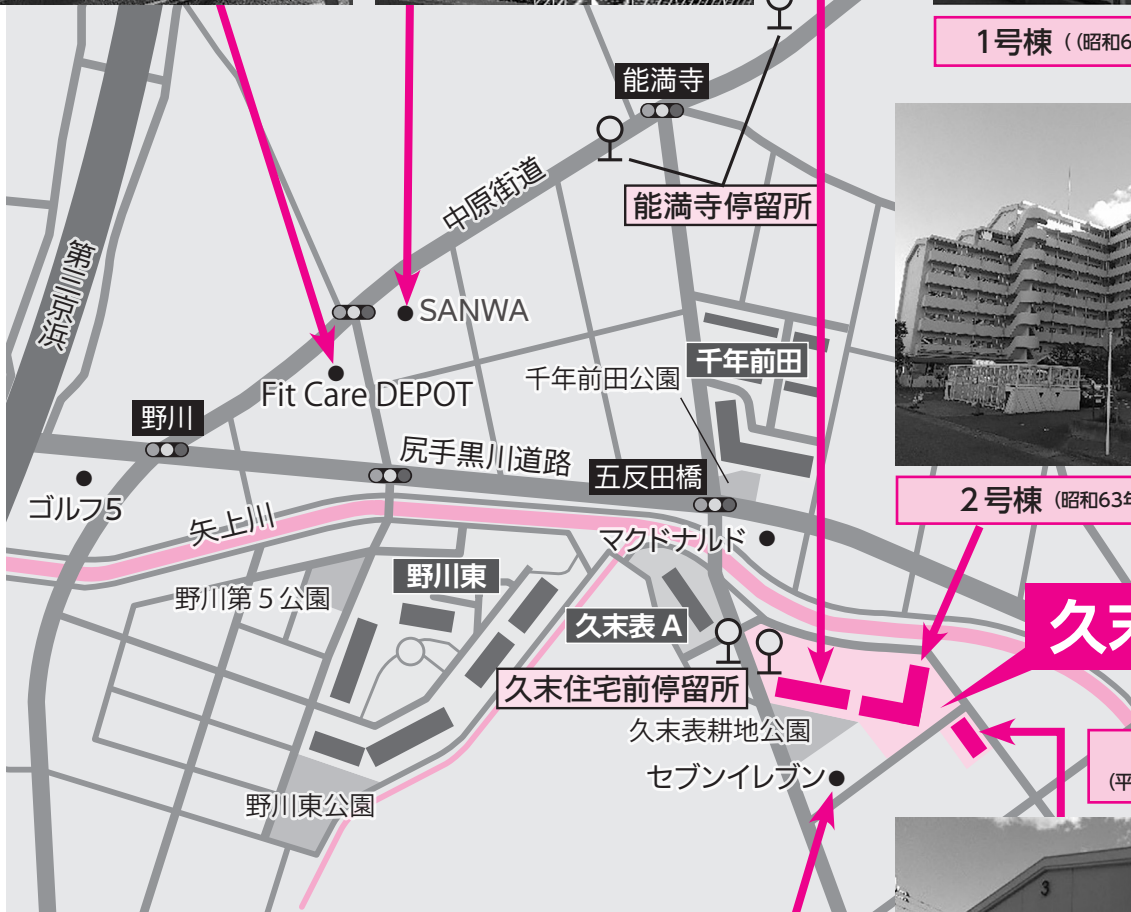
※周辺環境は平坦で、公園があります。
※近隣に商店が多く、買い物に便利です。
※エレベーター（3号棟を除く）及び駐車場あり



1号棟（昭和63年竣工、9階建て）



2号棟（昭和63年竣工、9階建て）



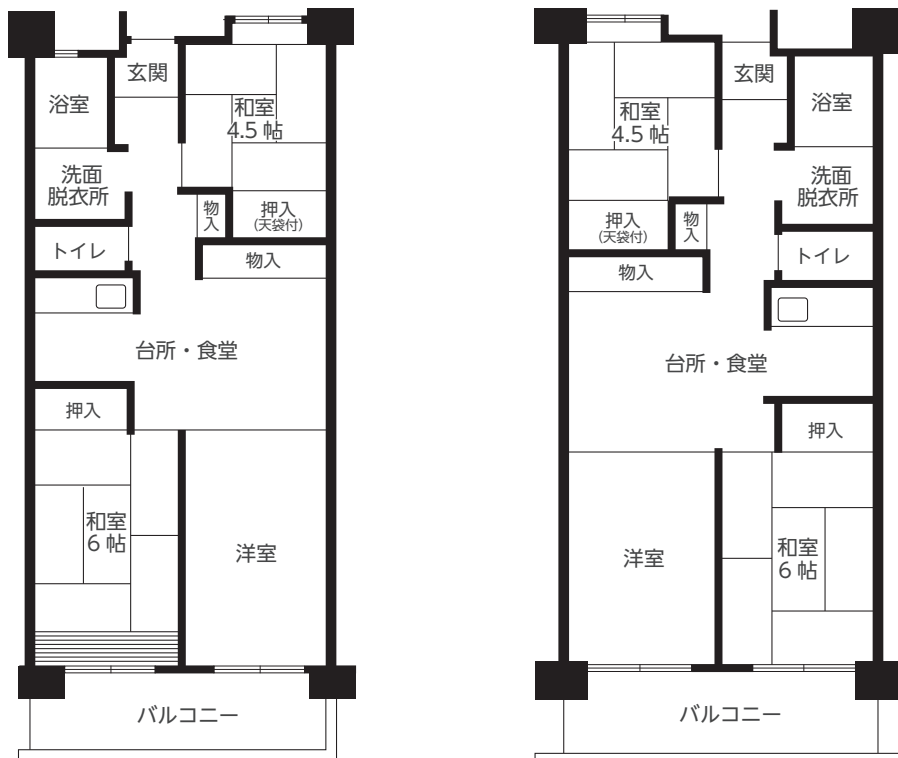
久末表 B

3号棟
（平成元年竣工、3階建て）

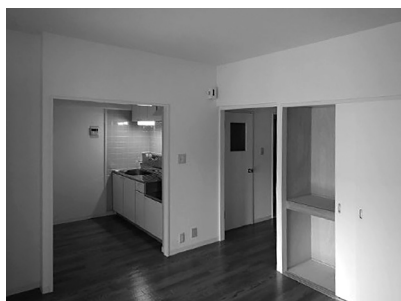


代表的間取図

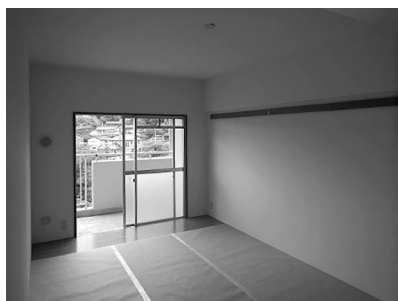
一般世帯向け（3人以上世帯）など
（3DK 住戸専用面積 66.3㎡～66.6㎡）



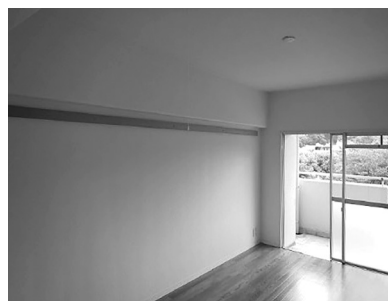
住戸内写真（イメージ）



台所兼食堂



和室



洋室



台所



風呂設備
(給湯器が導入されています)



トイレ

一般世帯向け（5ページ）、一般世帯向け（3人以上世帯）（7ページ）、
若年・子育て世帯向け（9ページ）を募集