

特集住宅

比較的築浅で、本市のおすすめ住宅を紹介します

久末寺谷住宅

交通

交通：武蔵中原駅からバス15分「妙法寺下」下車徒歩7分／
武蔵溝ノ口駅南口からバス21分「久末団地」下車徒歩7分

※近くに公園や緑地が多く、緑が豊かな住環境です。

※エレベーター及び駐車場は設置されています。

3号棟



バス停「妙法寺下」



2号棟



バス停「久末団地」



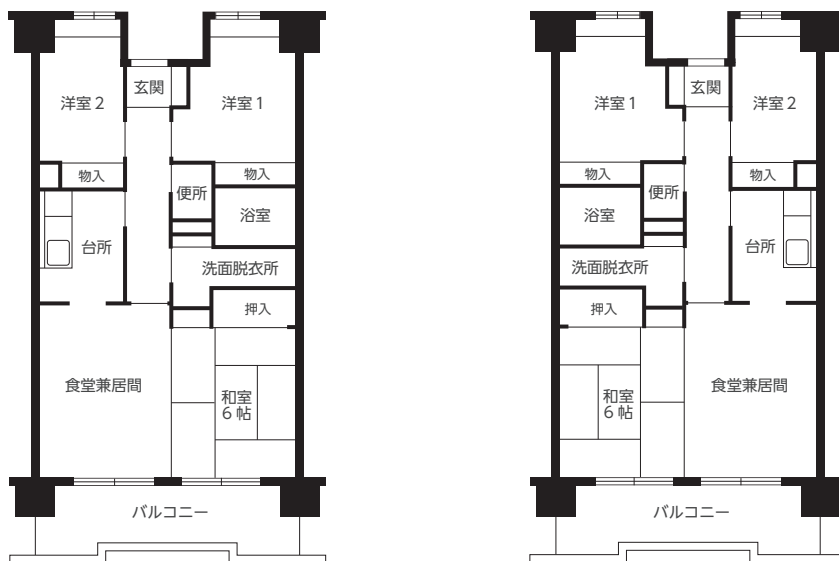
1号棟



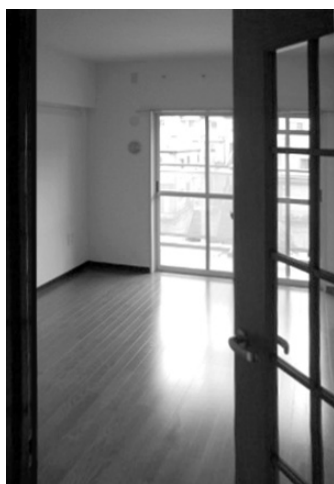
代表的間取図

※シルバーハウジングは除く

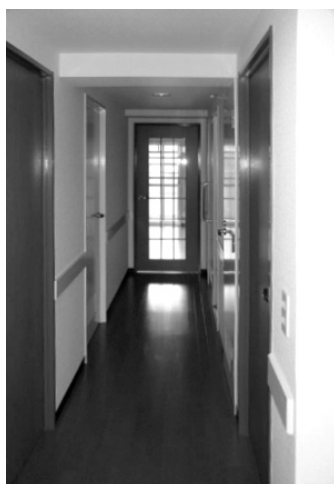
3DK 住戸専用面積 62.7㎡



住戸内写真 (イメージ)



食堂兼居間



玄関から見た廊下



洋室



台所



風呂設備
(給湯器が導入されています)



便所

一般世帯向け (5 ページ)、一般世帯向け (3人以上世帯) (7 ページ)、若年・子育て世帯向け (9 ページ)、シルバーハウジング世帯向け (23 ページ) 住戸を募集