

特集住宅

今回多くの募集住戸を提供することができるため紹介します

中野島多摩川住宅

交通

交通：登戸駅からバス3分「多摩老人福祉センター前」下車
徒歩1分／中野島駅から徒歩15分

※近隣に商店が多く、買い物に便利です。

※駅から団地まで平坦な道が続きます。

※エレベーター及び駐車場あり



11号棟
(平成元年竣工、14階建て)



バス停
「多摩老人福祉センター前」



1号棟
(平成3年竣工、14階建て)



ドラッグストア



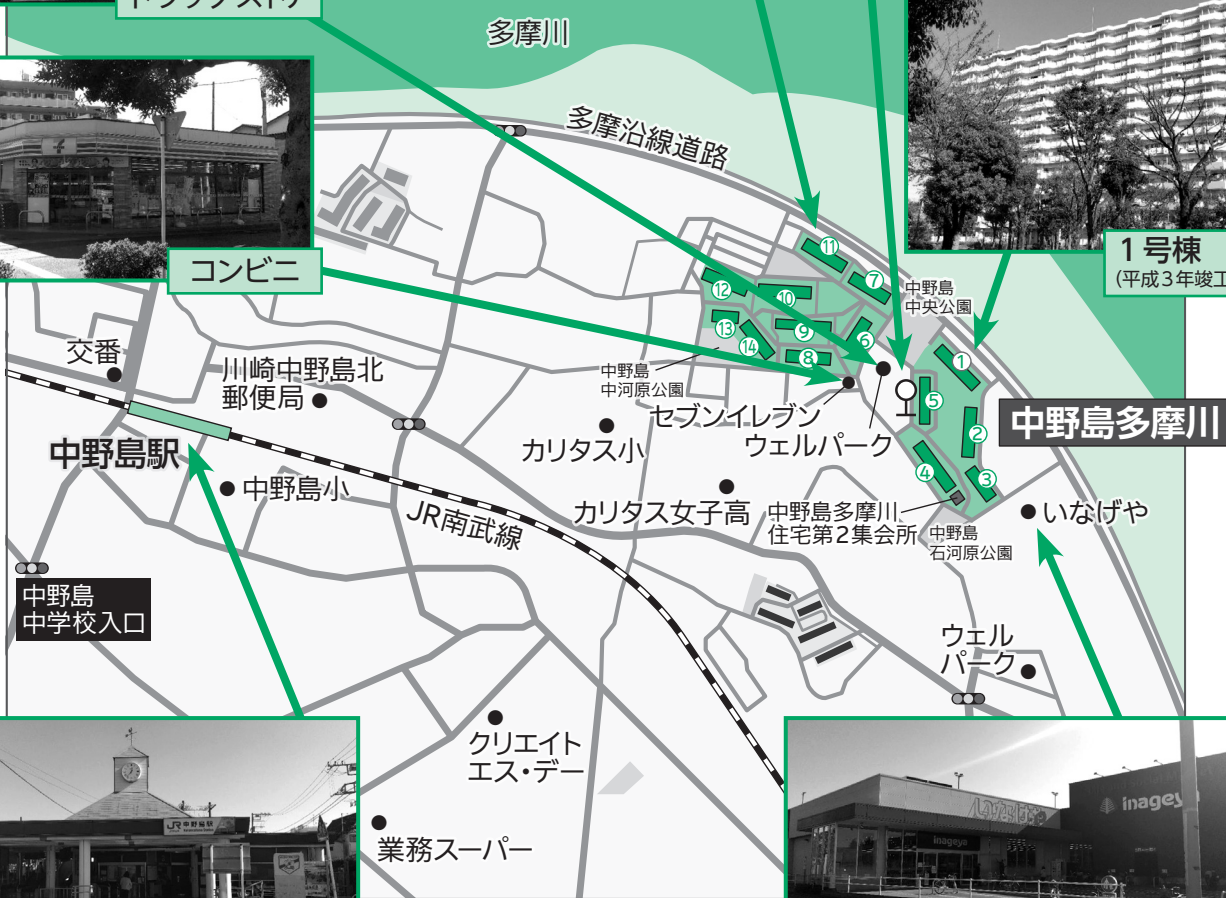
コンビニ



JR南武線「中野島駅」

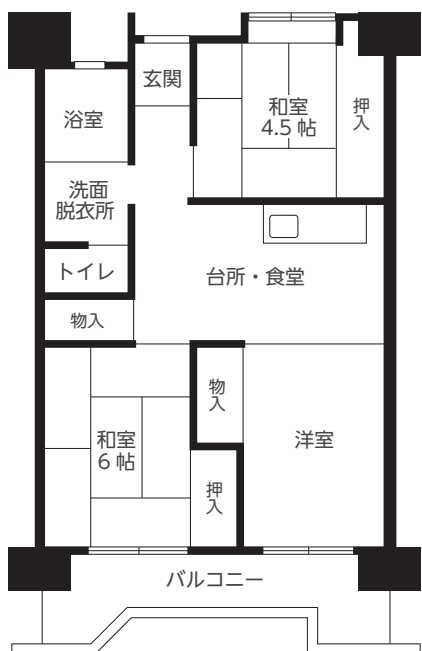


スーパー



代表的間取図

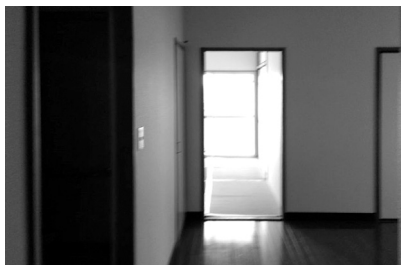
一般世帯向け（3人以上世帯）など
（3DK 住戸専用面積 62.7㎡）



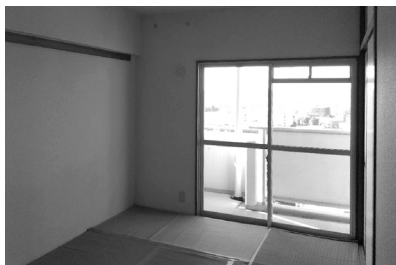
大家族世帯向け
（4DK 住戸専用面積 76.3㎡）



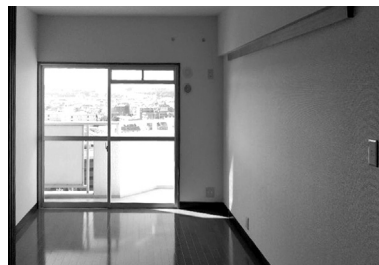
住戸内写真（イメージ）



玄関から見た室内



和室



洋室



台所・食堂



風呂設備
(給湯器が導入されています)



トイレ

一般世帯向け（7ページ）、一般世帯向け（3人以上世帯）（9ページ）、
若年・子育て世帯向け（11ページ）、世帯向け（高齢者・心身障害者世帯）（13ページ）、
大家族世帯向け（19ページ）、シルバーハウジング単身者向け（21ページ）を募集