

川崎市営住宅 車いす使用者向け住宅

1DK

あくまで代表的な間取図となりますので、この部屋が斡旋されるとは限りません。
詳しい間取りは斡旋の際にお知らせいたします。
(車いす使用者向け住宅は登録制となりますので、登録順に斡旋を行います。)

代表的間取図・住戸内写真(イメージ)

単身者用(1人)

浴室



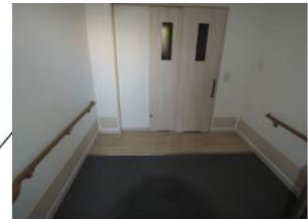
トイレ・洗面



バルコニー



玄関



食事室兼台所



洋室



川崎市住宅供給公社

川崎市川崎区砂子1-2-4 川崎砂子ビルディング1F

詳しくはこちらまでご連絡ください。

●受付時間 午前8:30～午後5:15
(土・日・祝休日・12月29日～1月3日を除く)

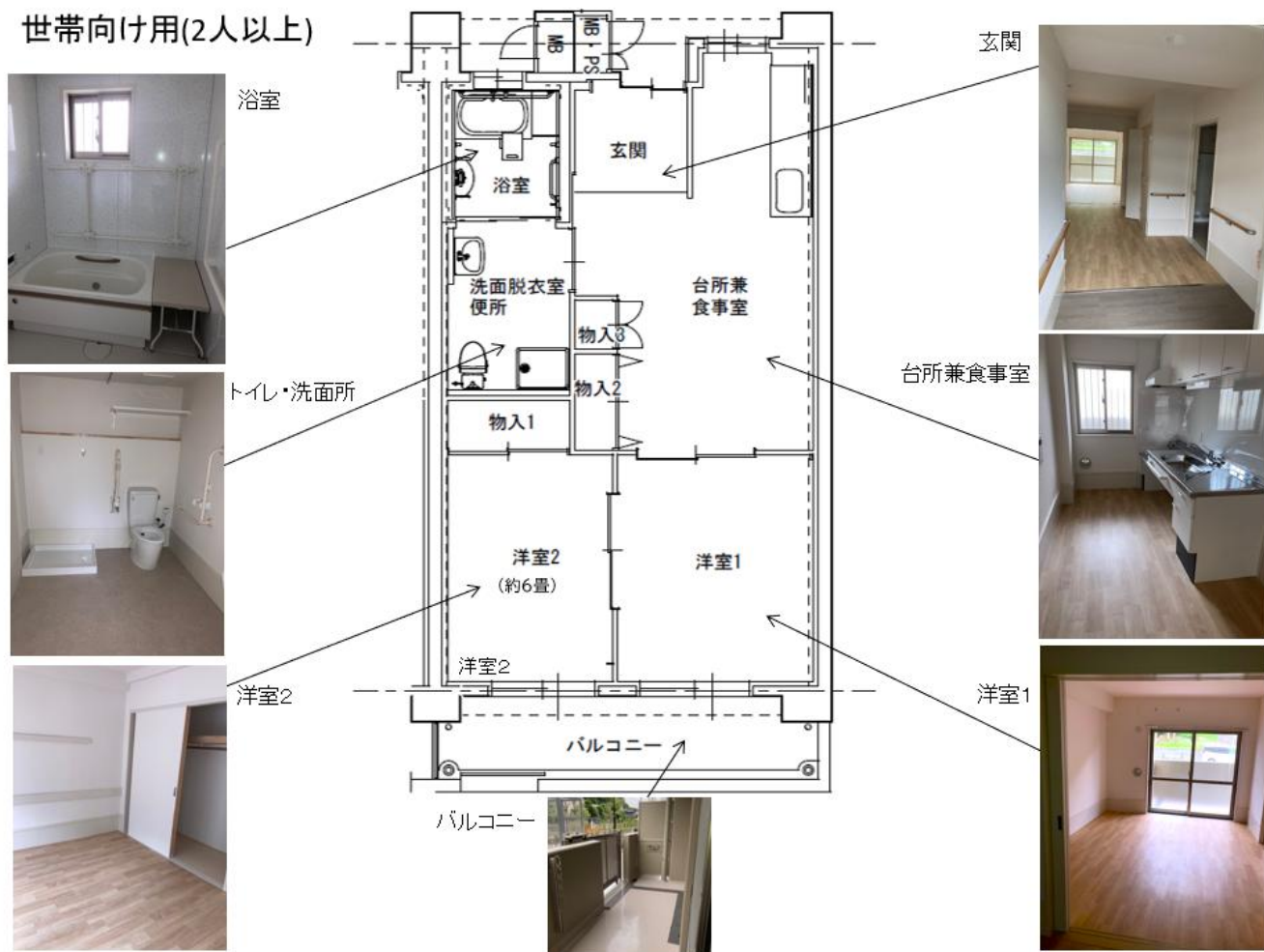
お問合せ先 **044-244-7578**

川崎市営住宅 車いす使用者向け住宅

2DK ①

あくまで代表的な間取図となりますので、この部屋が斡旋されるとは限りません。
詳しい間取りは斡旋の際にお知らせいたします。
(車いす使用者向け住宅は登録制となりますので、登録順に斡旋を行います。)

代表的間取図・住戸内写真(イメージ)



川崎市住宅供給公社

川崎市川崎区砂子1-2-4 川崎砂子ビルディング1F

詳しくはこちらまでご連絡ください。

●受付時間 午前8:30～午後5:15
(土・日・祝休日・12月29日～1月3日を除く)

お問合せ先 **044-244-7578**

川崎市営住宅 車いす使用者向け住宅

2DK ②

あくまで代表的な間取図となりますので、この部屋が斡旋されるとは限りません。
詳しい間取りは斡旋の際にお知らせいたします。
(車いす使用者向け住宅は登録制となりますので、登録順に斡旋を行います。)

代表的間取図・住戸内写真(イメージ)

2DK

玄関

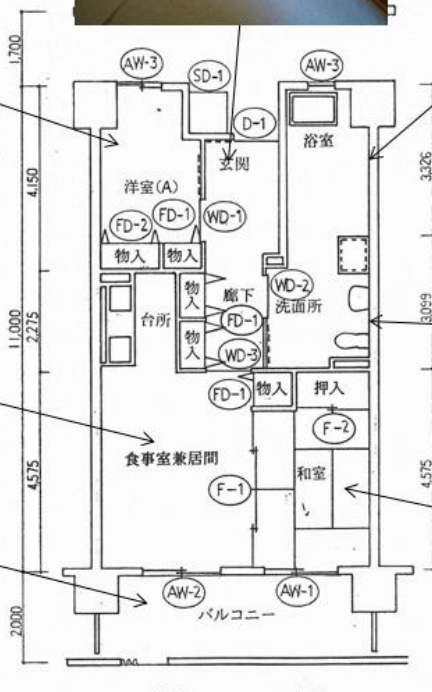
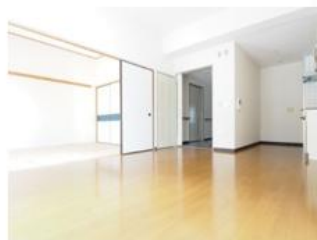
浴室

洋室



トイレ・洗面

食事室兼居間



和室

バルコニー



川崎市住宅供給公社

川崎市川崎区砂子1-2-4 川崎砂子ビルディング1F

詳しくはこちらまでご連絡ください。

●受付時間 午前8:30～午後5:15
(土・日・祝休日・12月29日～1月3日を除く)

お問合せ先 **044-244-7578**

川崎市営住宅 車いす使用者向け住宅

2LDK

あくまで代表的な間取図となりますので、この部屋が斡旋されるとは限りません。
詳しい間取りは斡旋の際にお知らせいたします。
(車いす使用者向け住宅は登録制となりますので、登録順に斡旋を行います。)

代表的間取図・住戸内写真(イメージ)

2LDK

浴室



トイレ・洗面



和室



バルコニー



洋室



台所



食事室兼居間



川崎市住宅供給公社

川崎市川崎区砂子1-2-4 川崎砂子ビルディング1F

詳しくはこちらまでご連絡ください。

●受付時間 午前8:30～午後5:15
(土・日・祝休日・12月29日～1月3日を除く)

お問合せ先 **044-244-7578**

